

Mit der „Pedal-Ente“ umweltfreundlich, CO₂-neutral, barrierefrei und gratis durch St. Pölten's Innenstadt

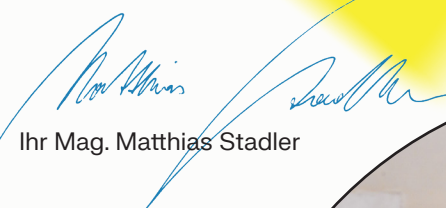
Die neuen St. Pöltner Fahrrad-Shuttles bringen Sie kostenlos und klimafreundlich zu ihrem Ziel in der St. Pöltner Innenstadt. Egal ob Geschäft, Arzt, Lokal oder Kultureinrichtung – mit der Pedal-Ente lässt sich ab Ende April bis Oktober die Innenstadt stressfrei erleben und erkunden.

Das Fahrrad zur Beförderung von Personen kommt vor allem in der Innenstadt, innerhalb des Bereiches Schulring, Schießstattring bis zum Kulturbezirk zum Einsatz. Aber auch außerhalb der Gratis-Zone ist eine barrierefreie Fahrt für Personen mit eingeschränkter Mobilität gratis.

Damit fördert die Stadt den direkten Weg zum vielfältigen Handelsangebot in unserer Innenstadt, aber auch die Gastronomie, Gesundheits- und Kultureinrichtungen werden Montag bis Freitag von 09:00 bis 12:30 Uhr und 14:00 bis 18:00 Uhr, bzw. Samstag von 09:00 bis 12:30 Uhr* erreicht.

Weitere Informationen unter: www.pedal-ente.at

Die Stadt stellt das Angebot in Kooperation mit dem Betreiber Niels Niedermaier – Personenbeförderung mit Fahrrädern und FAXI aus Wien zur Verfügung.


Ihr Mag. Matthias Stadler

*Die Pedal-Ente rastet an **Feiertagen**, sowie im **Sommer am Nachmittag** von 15.7. bis 23.8.



© Kalteis



Anrufen & Abholen lassen:
+43 (0)670 403 408 5



**Download
Pedal-Ente Folder**

Alle Infos unter:
www.pedal-ente.at

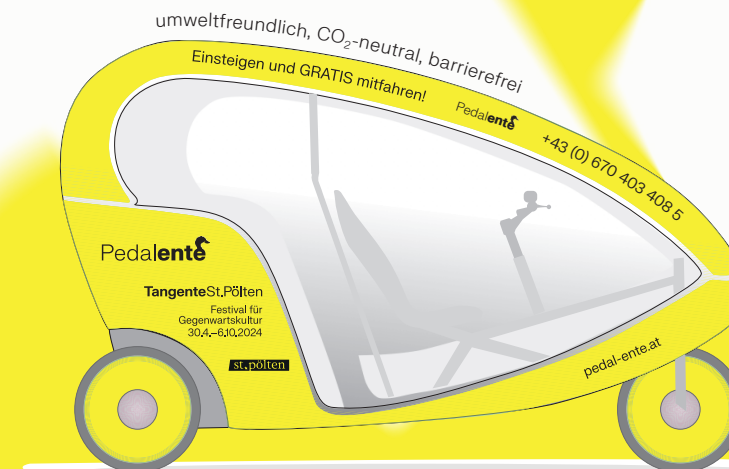
Impressum

Herausgeber: Stadt St. Pölten **Text:** Stadt St. Pölten
Fotos & Grafiken: Tangente St. Pölten, Marketing St. Pölten GmbH, Adobe Stock
Gestaltung: Katrin Leyer
Druck: online Druck GmbH, Brown-Boveri-Straße 8, 2351 Wr. Neudorf

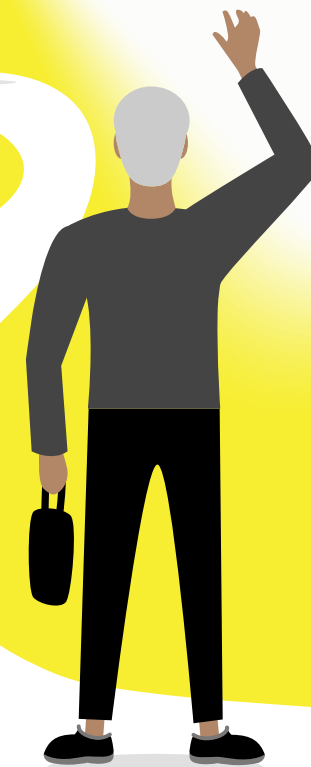
Die Inhalte wurden sorgfältig recherchiert. Dabei kann jedoch keine Gewähr auf die Richtigkeit der Angaben gegeben werden.

St. Pölten's neues
Fahrrad-Shuttle
für die Innenstadt
& den Kulturbezirk

**Einsteigen und
Gratis mitfahren!**



Alle Infos unter:
www.pedal-ente.at



TangenteSt.Pölten

Festival für Gegenwarts-kultur
30.04.-6.10.2024



St. Pölts neues **GRATIS** Fahrrad-Shuttle!



ZONE Gratis

Innerhalb dieser Zone sind Fahrten von den Haltestellen und den Rufpunkten zu ihrem Ziel kostenlos.

Abholung von einer beliebigen Adresse innerhalb der Zone Gratis: € 3,-
(Die Abholung ist für Behinderte und Personen mit eingeschränkter Mobilität kostenlos)



ZONE Aufpreis

Bestellung von Rufpunkt oder beliebiger Adresse in Zone Aufpreis: € 3,-

Tarif für Fahrt in die Zone Aufpreis: € 5,-

Ermäßigungen: LUP-Zeitkarte, KlimaTicket & ÖBB VC Senior: € 2,-

Für Behinderte und Personen mit eingeschränkter Mobilität Bestellung und Fahrt **kostenlos**.



Auf diesen **Gassen und Plätzen** haben Sie auch die Gelegenheit **unterwegs einzusteigen!**



Haltestellen: Werden regelmäßig von der Pedal-Ente angefahren.
Wartezeit < 15 Minuten



Rufpunkte: Hier können Sie sich von der Pedal-Ente abholen lassen.



LUP Bus-Haltestelle



Anrufen & Abholen lassen:
+43 (0)670 403 408 5

Fahrtzeiten:


MO-FR: 9 - 12:30 Uhr
und 14 - 18 Uhr*

SA: 9 - 12:30 Uhr

Fahrten für Behinderte und Personen mit eingeschränkter Mobilität bzw. Fahrten innerhalb der Zone Gratis haben **Vorrang!**

Sitzplätze:

2 Erw. + 2 Kinder / 3 Jugendliche
(250 kg)

 Auch für Rollstuhlfahrer:innen geeignet (1 Platz)

*Die Pedal-Ente rastet an **Feiertagen**, sowie im **Sommer am Nachmittag von 15.7. bis 23.8.**

Sondertarif: Rundfahrten
(max. 12 Min, € 15,-)

Wir bitten um Verständnis, sollte sich ein Fahrtwunsch wegen Andrangs nicht ausgehen.