

klimaaktiv



MARKTINFORMATION ENERGIEHOLZ

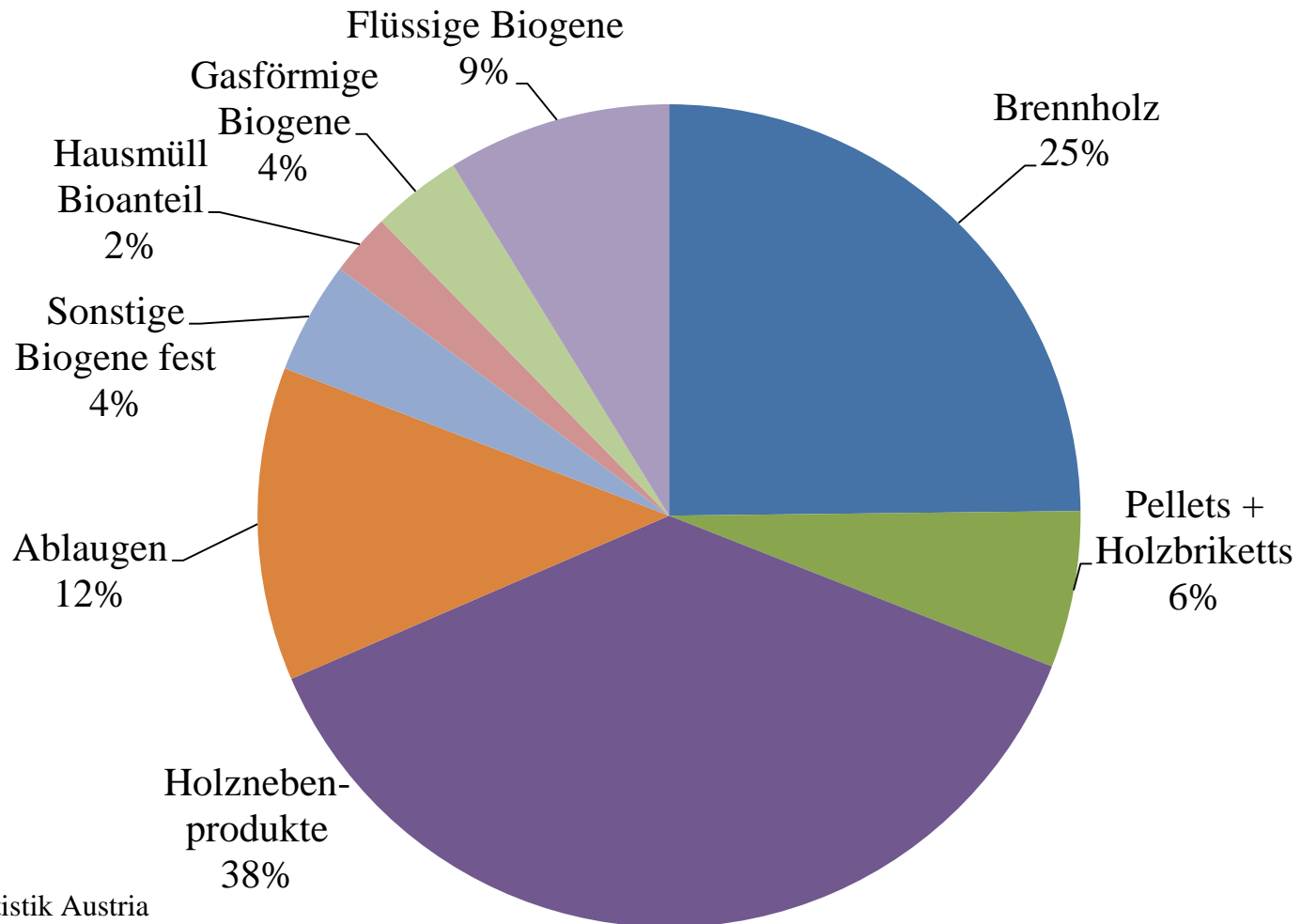
Energiebilanz der Holzsortimente

klimaaktiv.at
bmlfuw.gv.at

15.05.2014

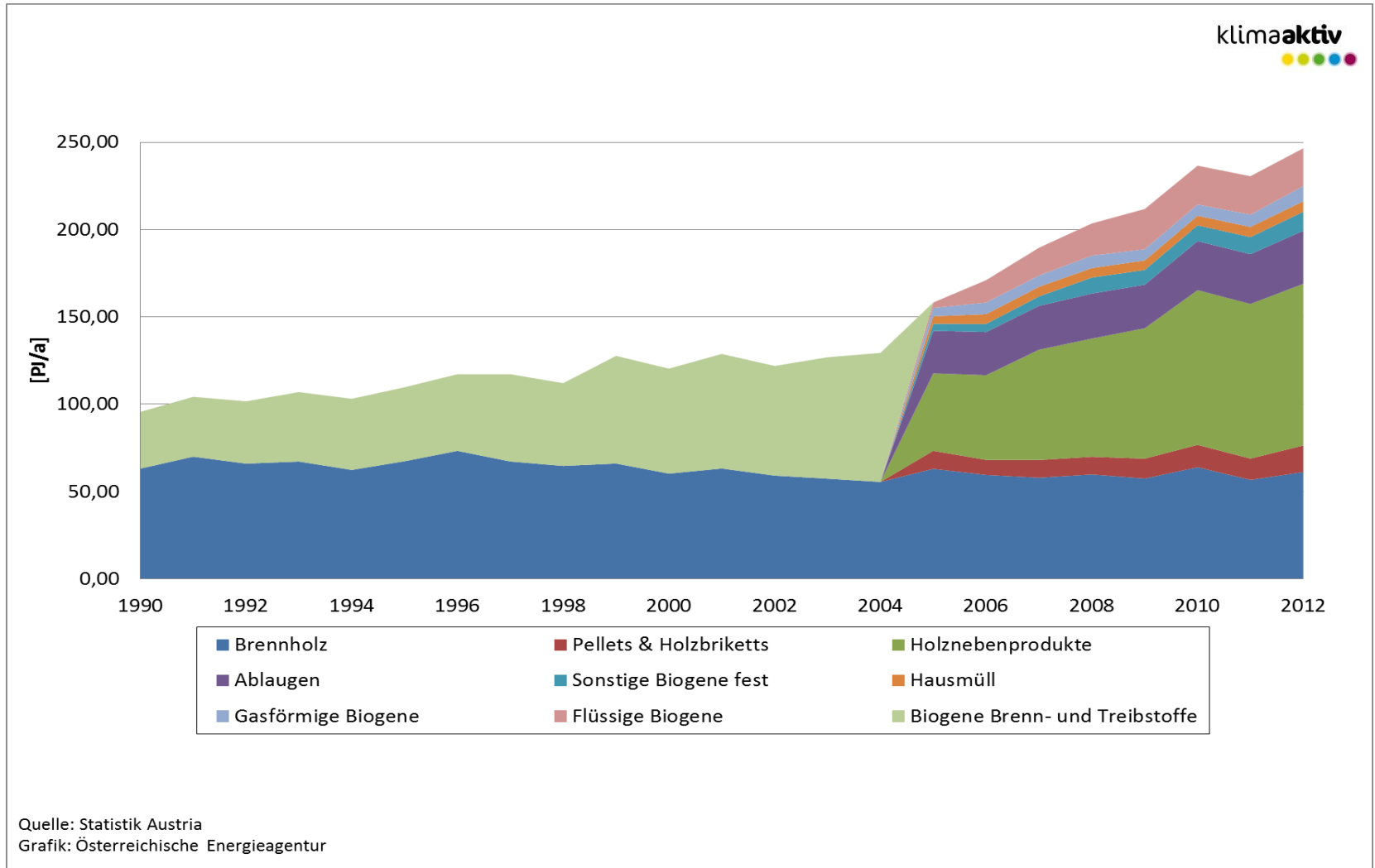


BRUTTOINLANDSVERBRAUCH BIOENERGIE 2012

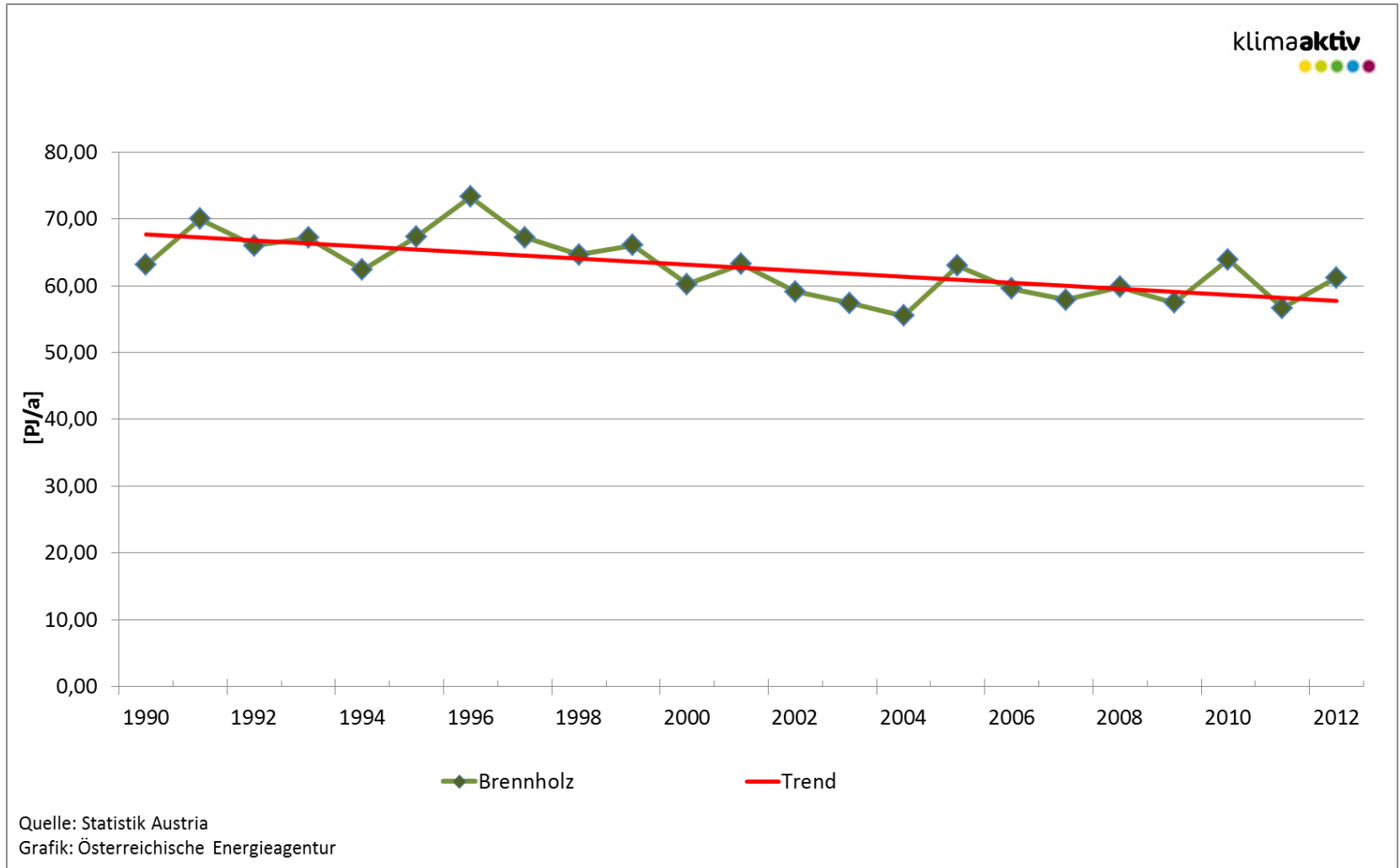


Quelle: Statistik Austria
 Grafik: Österreichische Energieagentur

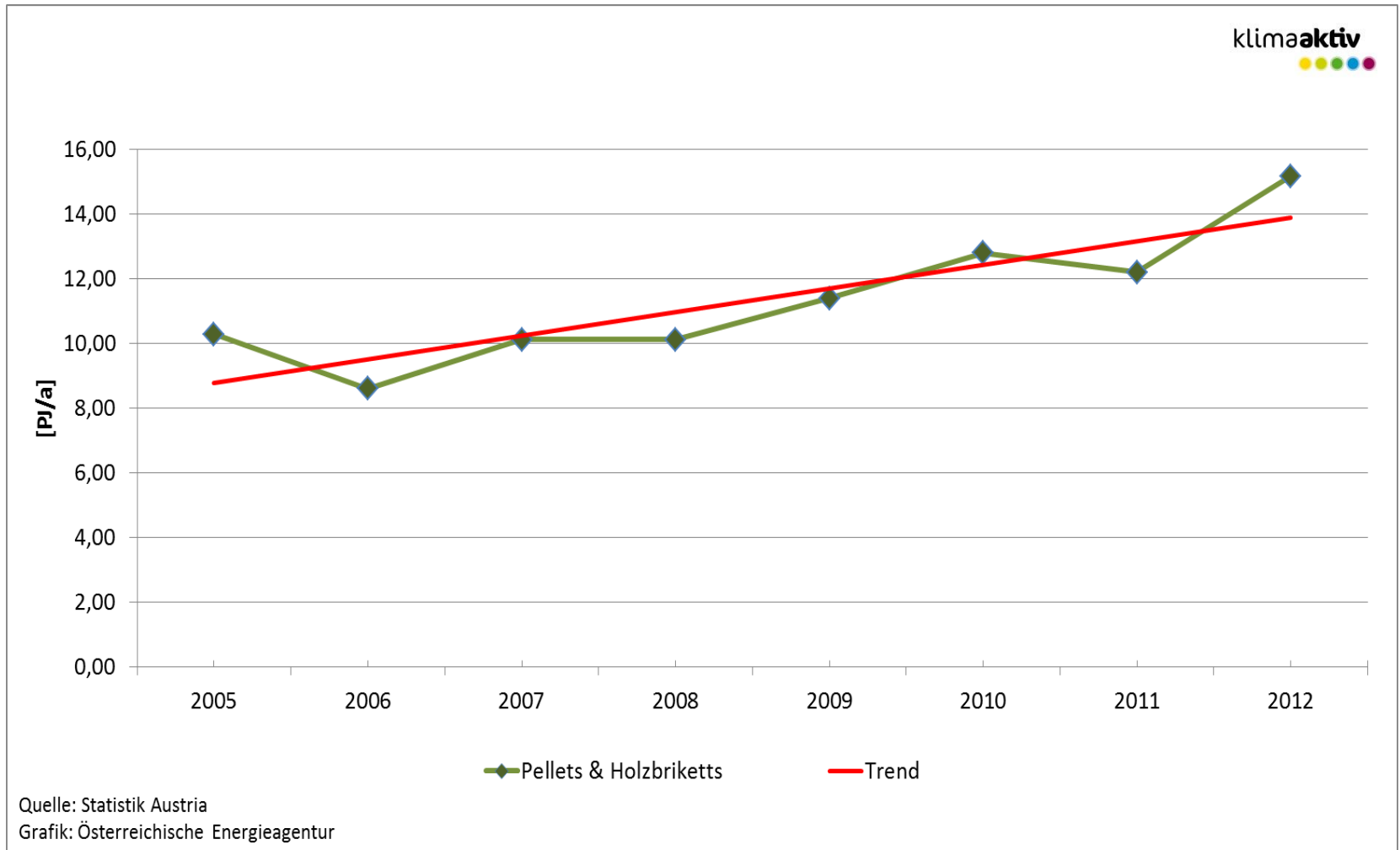
BRUTTOINLANDSVERBRAUCH BIOGENE BRENNSTOFFE



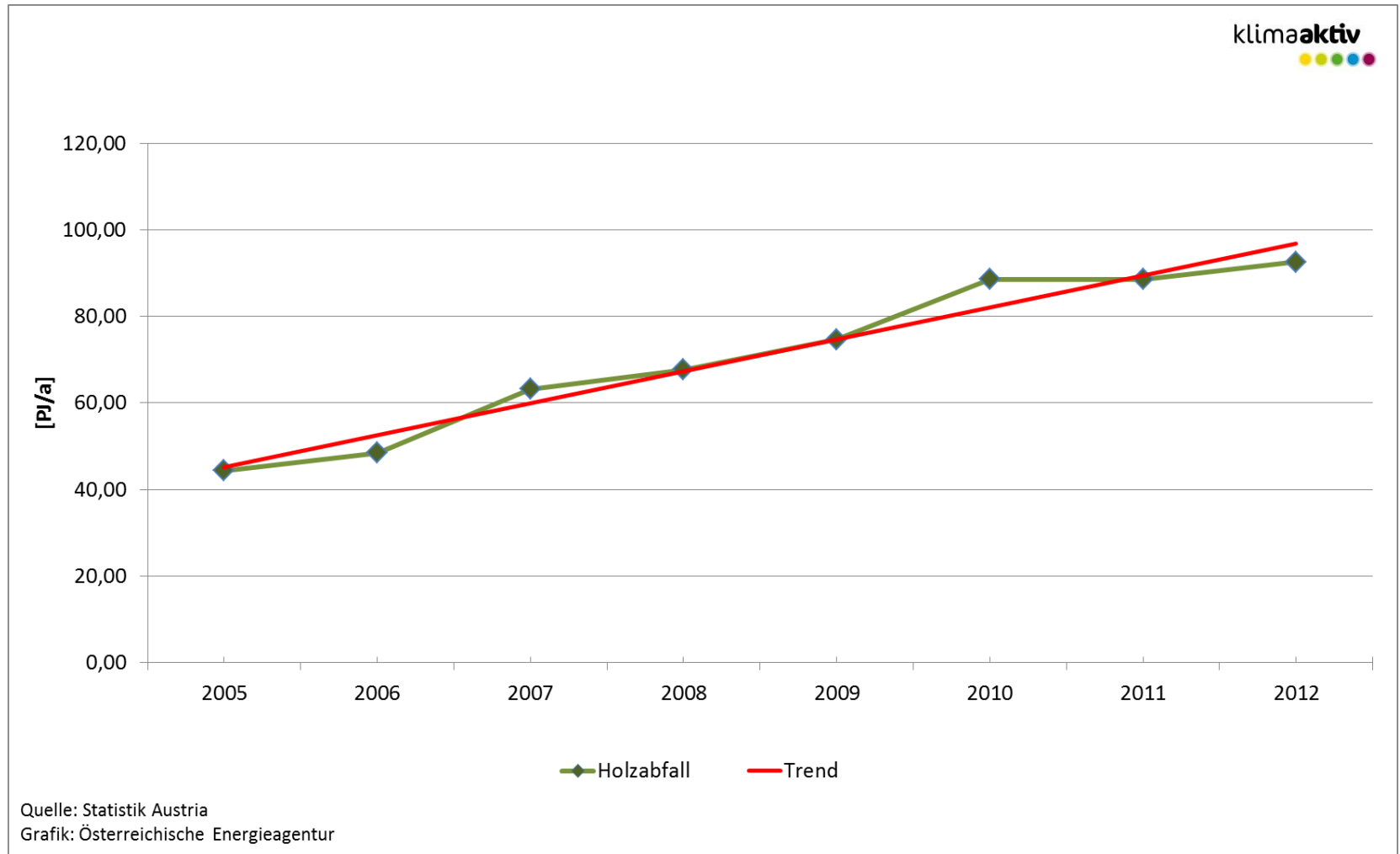
BRUTTOINLANDSVERBRAUCH BRENNHOLZ



BRUTTOINLANDSVERBRAUCH PELLETS & HOLZBRIKETT



BRUTTOINLANDSVERBRAUCH HOLZNEBENPRODUKTE



klima**aktiv** ist die Klimaschutzinitiative des Bundesministeriums für Land- und Forstwirtschaft, Umwelt und Wasserwirtschaft. Seit 2004 deckt klima**aktiv** mit den Themenschwerpunkten „Bauen und Sanieren“, „Energiesparen“, „Erneuerbare Energie“ und „Mobilität“ alle zentralen Technologiebereiche einer zukunftsfähigen Energienutzung ab. klima**aktiv** leistet mit der Entwicklung von Qualitätsstandards, der aktiven Beratung und Schulung, sowie breit gestreuter Informationsarbeit einen wichtigen Beitrag zum Klimaschutz. klima**aktiv** dient dabei als Plattform für Initiativen von Unternehmen, Ländern und Gemeinden, Organisationen und Privatpersonen.

Kontakt:

Programmmanagement: Lorenz Strimitzer

E-Mail: lorenz.strimitzer@energyagency.at

Web: www.klimaaktiv.at/energieholz

klimaaktiv.at
bmlfuw.gv.at

klima**aktiv**



AUSTRIAN ENERGY AGENCY



MINISTERIUM
FÜR EIN
LEBENSWERTES
ÖSTERREICH