

## Prämiertes Projekt:

# Berglandmilch eGen

## Optimierung der Warmwassererzeugung

### UNTERNEHMENSPROFIL

Berglandmilch ist die größte österreichische Molkerei mit ca. 1.500 Mitarbeitern an 13 Standorten. Die jährliche Milchverarbeitungsmenge liegt bei ca. 1.270 Mio. kg. Der jährliche Umsatz beträgt ca. 853 Mio. EUR.

Berglandmilch steht ausschließlich im Eigentum der Milchbauern und vermarktet Milch und Molkereispezialitäten unter starken Marken wie Schäringer, Tirol Milch, Stainzer, Lattella oder Landfrisch.

Am Standort Voitsberg wird qualitativ hochwertiger Schnittkäse hergestellt und weltweit exportiert.

### ERGEBNISSE

■ Energieeinsparung	1.000.000 kWh/a
■ Kosteneinsparung	49.000 EUR/a
■ Einmalige Investition	145.800 EUR
■ Realisierung	2013

### STELLENWERT DER ENERGIEEFFIZIENZ

Für Berglandmilch ist eine ressourcenschonende Verwendung von Energie ein wichtiges Anliegen. Neben betriebswirtschaftlichen Aspekten gehört der sorgsame und sparsame Umgang aller Energieträger zur Unternehmenskultur.



Berglandmilch setzt laufend und schon seit vielen Jahren Maßnahmen und Projekte zur Steigerung der Energieeffizienz um.

### Heißwasser- und Dampfsysteme

Warmwasser mit 60°C für sämtliche Produktionsprozesse wurde zu einem gewissen Teil mit einer Wärmerückgewinnung aus einem Schaukelwassertank erwärmt und mittels Primärdampf nachgeheizt.



## Maßnahmen Heißwasser- und Dampfsysteme

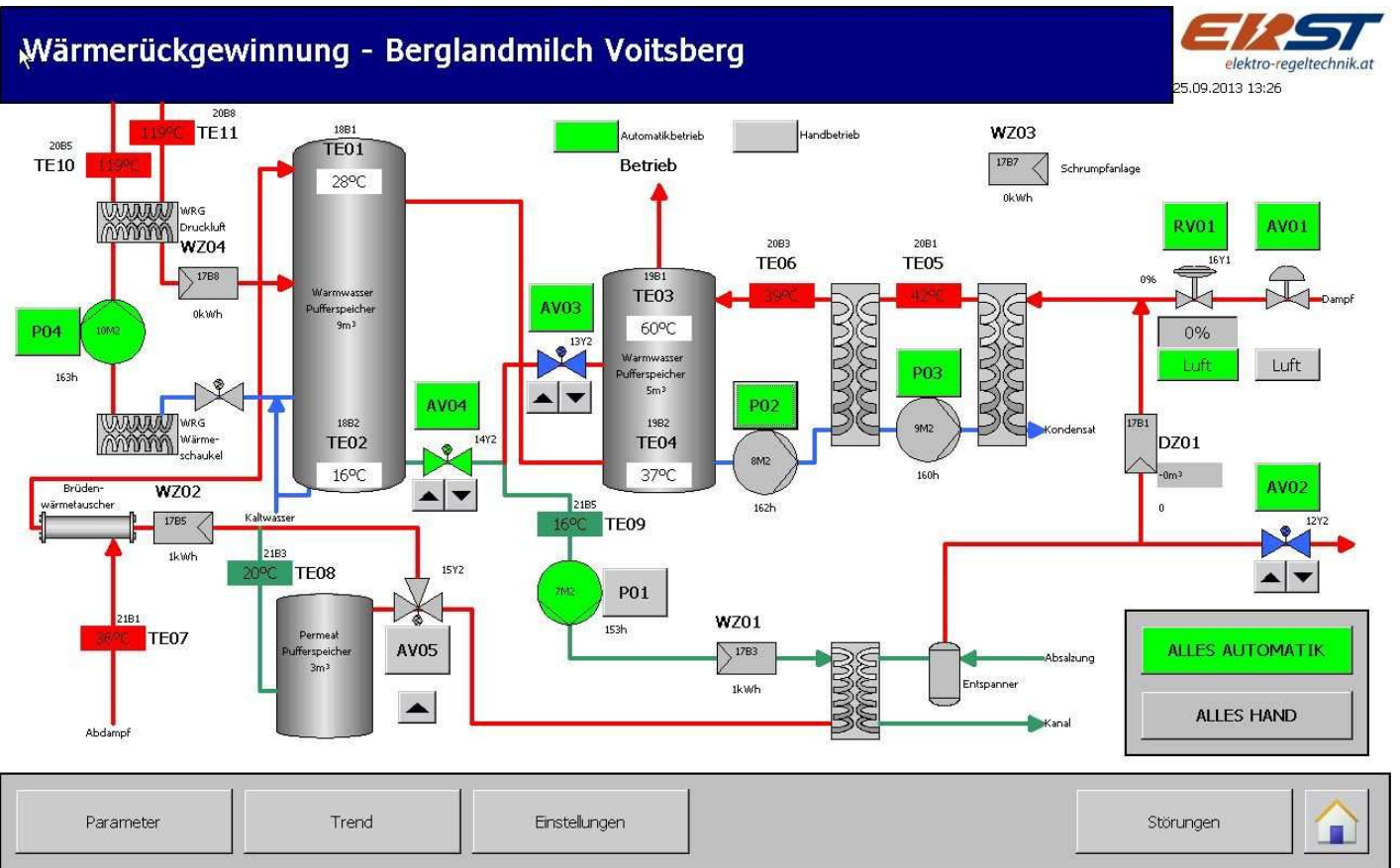
Der Einsatz von Primärdampf für die Warmwasserbereitung wurde durch Nutzung von verschiedenen Abwärmequellen reduziert:

- Bereich Dampfkessel: Absalztenspanner und Absalztenspanner Wärmetauscher; Brühdampfwärmetauscher
- Bereich Druckluft: Wärmerückgewinnung Druckluftkompressor

Um Entnahmespitzen abzufangen wurde auch der Warmwasserpufferspeicher um einen zusätzlichen Pufferspeicher von 9 m<sup>3</sup> erweitert.

Überschüssige Energie, die für die Warmwasserbereitung nicht benötigt wird, findet Verwendung beim Anwärmen von Permeat für die Kesselspeisewasserversorgung.

Energieträger: .....	Erdgas
Einmalige Investition in EUR: .....	145.800
Kosteneinsparung in EUR/a: .....	49.000
Energieverbrauch in der Ausgangssituation in kWh/a: .....	17.850.000
Energieeinsparung in kWh/a durch Umsetzung der Maßnahme: .....	1.000.000
Energieeinsparung in % des Kategorieverbrauchs: .....	5,6
Energieeinsparung in % des Gesamtenergieverbrauchs: .....	3,6
Amortisationszeit in Jahren: .....	3
Jahr der Realisierung: .....	2013



<b>BERATUNG UND BETREUUNG:</b> AOP Anlagen Optimierungs- GmbH Daniel Gleichweit Gewerbepark 270, 8230 Greinbach, + 43 (0) 664/9644 371 office@aop.co.at	<b>KONTAKT:</b> Berglandmilch eGen Ing. Wolfgang Dessl Schärldinger Platz 1, 3361 Aschbach, +43 (0) 664/8393 631 wolfgang.dessl@berglandmilch.at
---	--