

Die erste Fahrradstraße stellt sich vor

Marktgemeinde Hard
Sportplatzstraße und Wallstraße

Österreichischer Radgipfel 2014
5.6.2014



Abschnitt Sportplatzstraße
und Wallstraße

Legende:

- Bodensee Radwanderweg / Freizeit
- Fussach - Bahnhof - Betriebsgebiet
- Betriebsgebiet - Zentrum - Bregenz
- See - Zentrum - Lerchenau - Lauteracher Ried
- See - Zentrum - Erlach - Lauteracher Ried
- Radioute entlang der L202



Fahrradstraße geplant

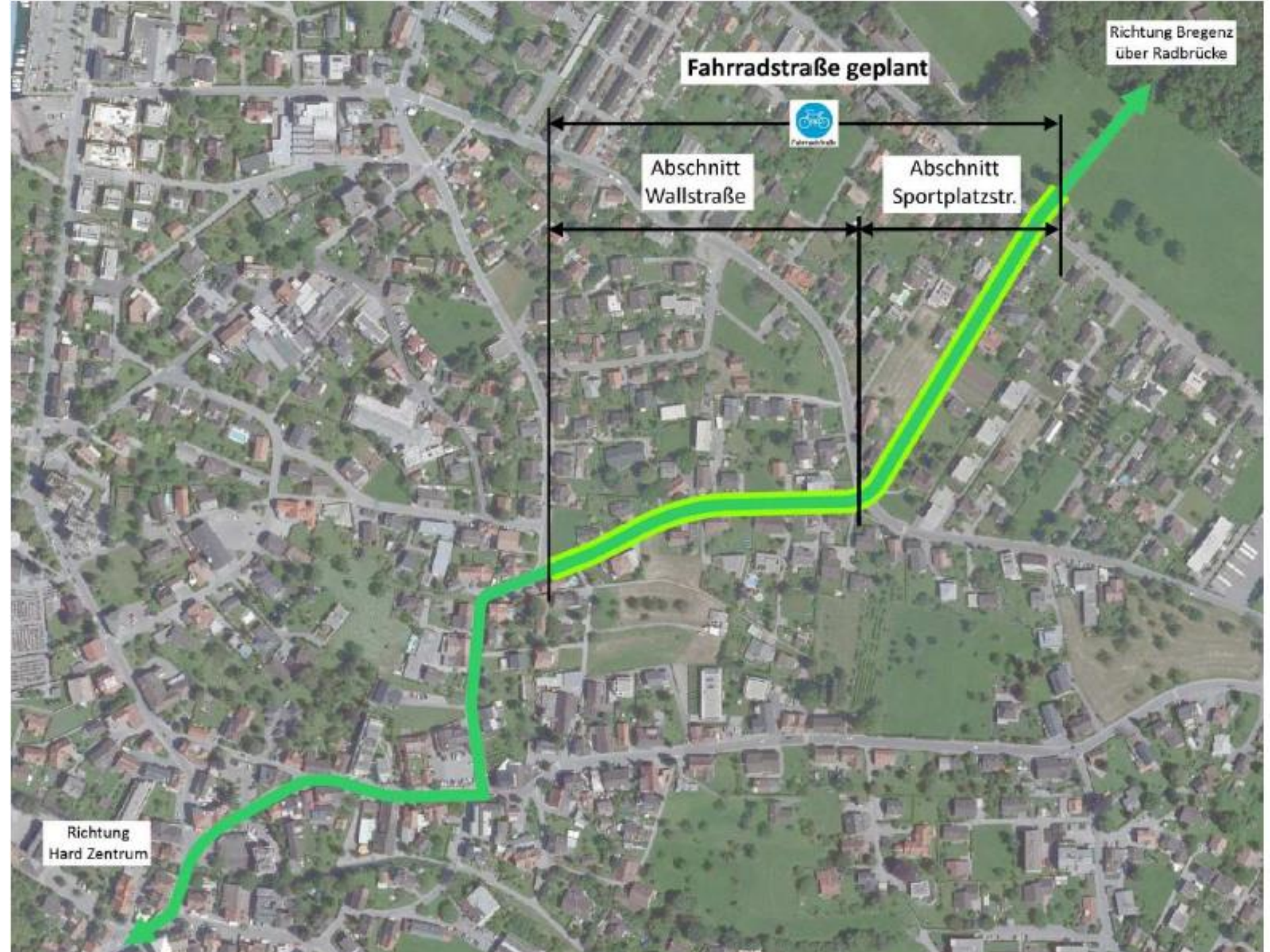
Richtung Bregenz
über Radbrücke



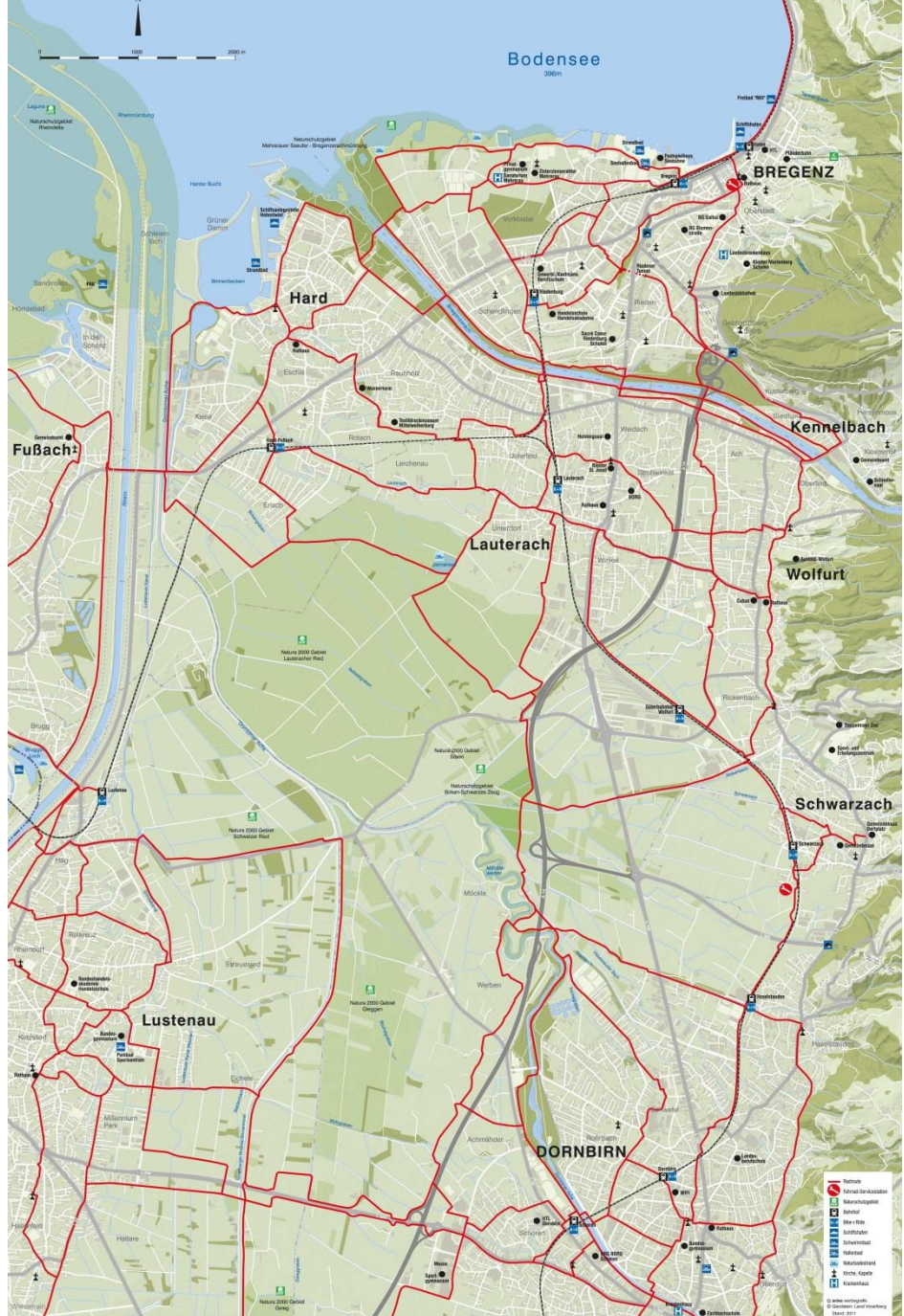
Abschnitt
Wallstraße

Abschnitt
Sportplatzstr.

Richtung
Hard Zentrum











Vorarlberg Online → **Hard** → Erste Fahrradstraße in Vorarlberg eröffnet

5. April 2013 14:24; Akt.: 5.04.2013 14:24

Erste Fahrradstraße in Vorarlberg eröffnet



Mobilitätsmanager Martin Scheuemeier, Landesstatthalter Rüdiger Bgm. Kohlmeier uva eröffnen. - © MGM Hard

Seit dem 1. April können Straßenverbindungen mit hoher Bedeutung für den lokalen oder regionalen Radverkehr und geringem Pkw- und Lkw-Aufkommen als Fahrradstraße verordnet werden. [\(2 Kommentare\)](#)



Andrea Fritz-Pingger

Dies war bislang nur

Vorarlberg hat die erste Radstraße

Zwischen der Ach-
brücke und dem Harder
Zentrum haben Radler
ab sofort Vorrang.

HARD. (VN-ger) Sie ist 550 Me-
ter lang und ihres Zeichens
die erste in Vorarlberg: Am
Freitag hat die Gemeinde
Hard den Vorrang auf der
Wahl- und Sportplatzstra-
ße kurzzeitig umgedreht.
Überdimensionale Markie-
rungen der Fahrradbahn und

keinen Zweifel daran: Das ist
eine Fahrradstraße. Wie der
Name bereits vermuten lässt,
genießen Fahrradfahrer dort
ganz besondere Privilegi-
en. **Wir können
damit eine
echte Vorrei-
terrolle ein-
nehmen**
**HARALD KOHLMEIER,
BGM. HARD**



„Wunsch hat sich erfüllt“
Die beiden Straßen wurden
jeweils gewählt - bilden

en: Zwar können Autofahrer
auf Fahrradstraßen normal
zu- und abfahren, auch eine
Durchfahrt kann von der
Gemeinde ermöglicht wer-
den. Doch Vorrang haben die
Radler: Sie dürfen höchst of-
fiziell nebeneinander fahren.
Die Autofahrer müssen die
Geschwindigkeit an die der
Radler anpassen. Die erlaub-
te Höchstgeschwindigkeit be-
trägt 30 km/h.

Erste Fahrradstraße in
in der Wahl- und Sportplatzstra-
ße



PHOTOGRAPH: FOTO © THORPHOTOS © 2009 LAND N.Ö. B.Z. WILSTPULDEK

füllung zugewandt. Mit der
Fahrradstraße verfügen die
Gemeinden nun über ein ge-
eignetes und vergleichsweise
kostengünstiges Instrument
zur Förderung der Rad-
nutzung.

ser, dass viele weitere folgen
werden. Laut Verkehrsclub
Österreich (VCO) sind in Vor-
arlberg bereits 260.000 Men-
schen im Alltag mit dem Rad
unterwegs. Pro 1000 Einwoh-
ner sind es 810 Fahrräder.

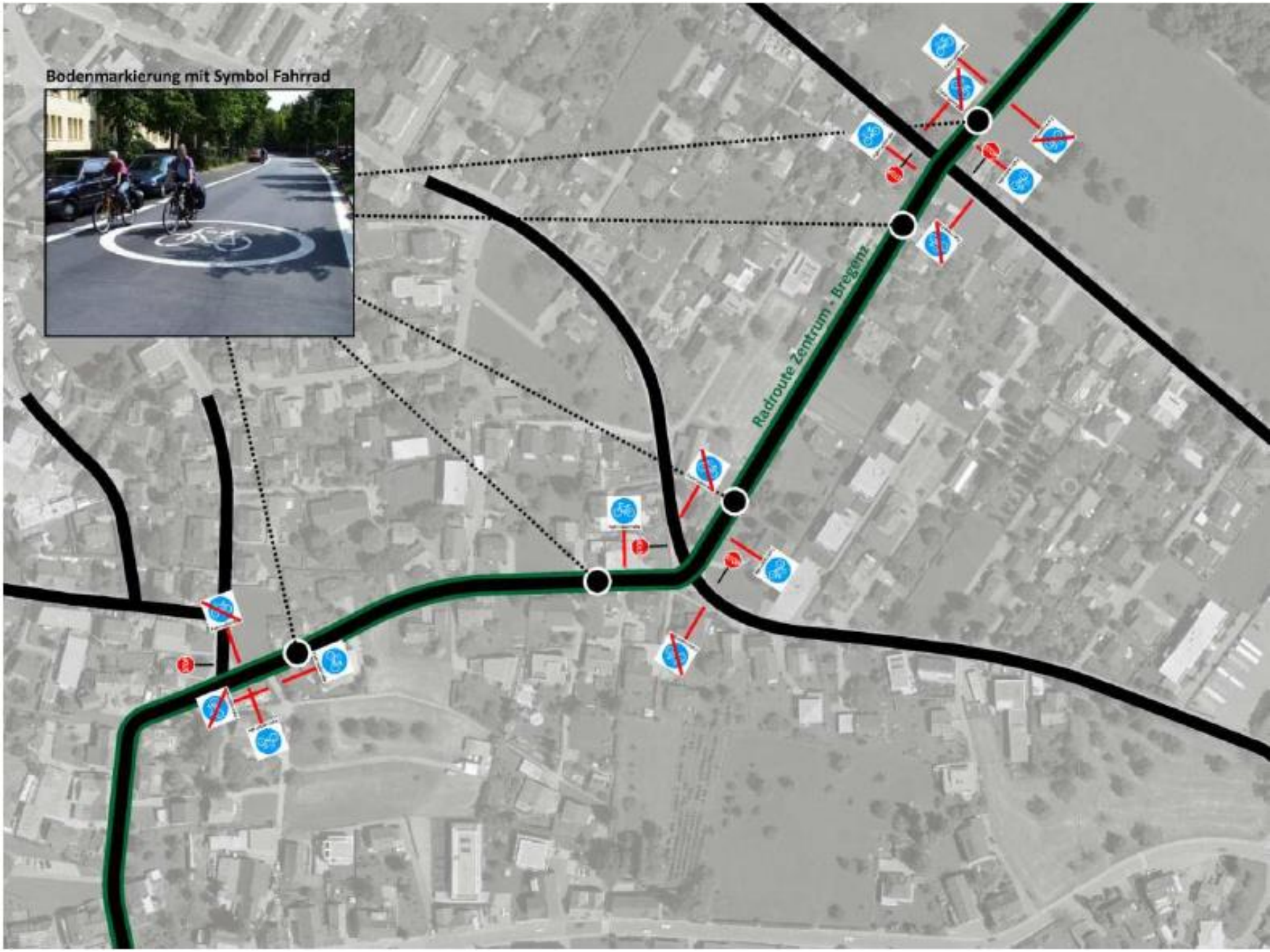


hard 05/13

Aktuelles aus unserer Marktgemeinde

- 04 Sanfte Mobilität Hard eröffnet erste Fahrradstraße Vorarlbergs
- 13 Fast wie eine Wohngemeinschaft Tagesbetreuung im Seniorenhaus am See
- 14 Runder Geburtstag Dampfschiff Hohentwiel feiert 100-jähriges Jubiläum mit einem Tag der offenen Tür
- 26 Beste Sportmannschaft 2012 Alpla HC Hard ausgezeichnet
- 31 einheimisch - zweiheimisch Neue Reihe verbindet Kultur, Humor und Unterhaltung mit Information

Bodenmarkierung mit Symbol Fahrrad





Fahrradstraße
Durchfahrt
erlaubt