

best practice: bauMax AG

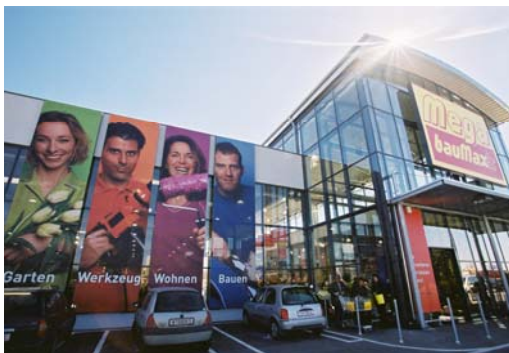
Intelligente Beleuchtungstechnik und Einsatz von Wärmepumpen für effiziente Heizwärme

UNTERNEHMENSPROFIL

Das Familienunternehmen bauMax startete seine Geschäftstätigkeit in der Bau- und Heimwerkerbranche vor über 30 Jahren in Österreich. Die Firma betreibt heute insgesamt 140 Baumärkte, neben Österreich in Tschechien, Ungarn, Kroatien, Slowenien, Rumänien, Bulgarien und in der Slowakei. Rd. 10.000 Mitarbeiter unterstützen die Kunden auf einer Verkaufsfläche von rd. 922.000 m² bei der Verwirklichung ihrer Bau- und Wohnträume.

ERGEBNISSE

■ Energieeinsparung	3.287.652 kWh/a
■ Kosteneinsparung	
■ Kostenreduktion	42,05 Prozent
■ Einmalige Investition	
■ Amortisationszeit	36 Monate
■ Realisierung	2008



AUSGANGSSITUATION

Die Beleuchtung ist jener Bereich, wo Handelsunternehmen die meiste Energie verbrauchen. 38 von 67 österreichischen bauMax Märkten waren mit 400 W Hochdruck Metalldampfampfen und alten Vorschaltgeräten ausgestattet.

Weiters wurden die Themen Heizung und Raumkühlung analysiert, um auch hier eine energiesparende und umweltschonende Lösung zu erarbeiten.



MASSNAHMEN

Durch das Energiemanagementsystem der Firma ennovatis kann jede Leuchte individuell in Abhängigkeit von Sonnenlichteinstrahlung und Betriebszeit gesteuert werden. Speziell dimmbare Vorschaltgeräte und eigene Hochdruckmetalldampfampfen tragen wesentlich zur effizienten Beleuchtung bei.

Weiters wurden drei österreichische Märkte mit Erdwärmesystemen ausgestattet, mit denen geheizt und gekühlt werden kann. Der CO₂-Ausstoß verringert sich dadurch pro Markt um 75%. Jährlich sind das ca. 100.000 kg CO₂.

best practice:
bauMax AG

**Intelligente Beleuchtungstechnik zur Reduktion von Energieverbrauch
 und Wärmepumpen für effiziente Heizwärme**



WIRTSCHAFTLICHKEIT

Die Investitionen beschränkten sich pro Markt auf die Planung der Beleuchtungsverteilung in den Märkten, den Tausch der Leuchtmittel, die Reinigung der Leuchtkörper, die Installation der ennovatis Smartluxbox, die Installation der elektronischen Vorschaltgeräte, die Verdrahtungsarbeiten und die Abnahme.

Die Amortisationszeit beträgt in Abhängigkeit von Eigenleistungen, Einkaufsbedingungen und Standortssituation für die Installation je Markt zwei bis drei Jahre unter Berücksichtigung aller Förderungen.



Beratung und Betreuung

- ennovatis GmbH und Smartlux GmbH
www.demoportal.ennovatis.de www.smartlux.de

KONTAKT

- bauMax AG
 Adresse: Aufeldstraße 17-23
 3400 Klosterneuburg
 Telefon: + 43 2243 420-654
 E-Mail: monika_voglgruber@baumax.com
 Web: www.baumax.com