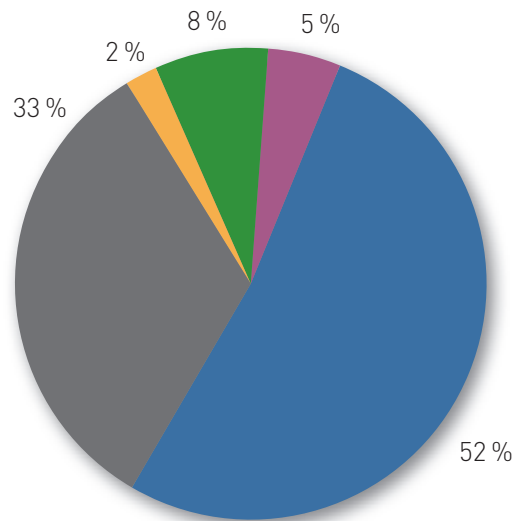


EFFIZIENTE BESCHAFFUNG

Die Betriebskosten übersteigen in den meisten Fällen die Anschaffungskosten einer Lüftungsanlage. Deshalb sollte verstärkt Augenmerk auf die Auswahl der Anlagenkomponenten gelegt werden.

Tipps für die Beschaffung:

- Bedarfsgerechte Dimensionierung und Regelung der Anlage
- Bei der Auswahl der Anlagenkomponenten auf niedrigen Druckverlust achten
- Verwendung von direktgetriebenen Ventilatoren anstatt Riemenantrieben
- Hocheffiziente Motoren anschaffen
- Einbindung möglicher Abwärme- und Abkälteströme ermöglichen
- Wärme- und Feuchterückgewinnung installieren
- Dichtheitsprüfung bei Rohrleitungen vorsehen bzw. Verwendung von großen, runden Rohrleitungen



Typische Verteilung der Lebenszykluskosten für ein Zentrallüftungsgerät im Dauerbetrieb.

Energiekosten machen mehr als 85 % der Lebenszykluskosten aus.

- Investitionskosten
- Energiekosten (Ventilator)
- Energiekosten (Heizen, Kühlen, Befeuchten)
- Energiekosten (Pumpen)
- Instandhaltung

Unter www.eebetriebe.klimaaktiv.at bieten wir für Sie

- unsere MarktpartnerInnen
- qualifizierte Ventilatoren- und LüftungssystemberaterInnen und
- weitere interessante Informationen

Das Programm energieeffiziente Betriebe ist Teil der vom Bundesministerium für Land- und Forstwirtschaft, Umwelt und Wasserwirtschaft (Lebensministerium) gestarteten Klimaschutzinitiative **klima:aktiv**. Es bietet spezielle Informations- und Beratungsangebote für Industrie und Gewerbe, zeigt Möglichkeiten zur Erschließung von Einsparpotenzialen auf und unterstützt bei deren Umsetzung.

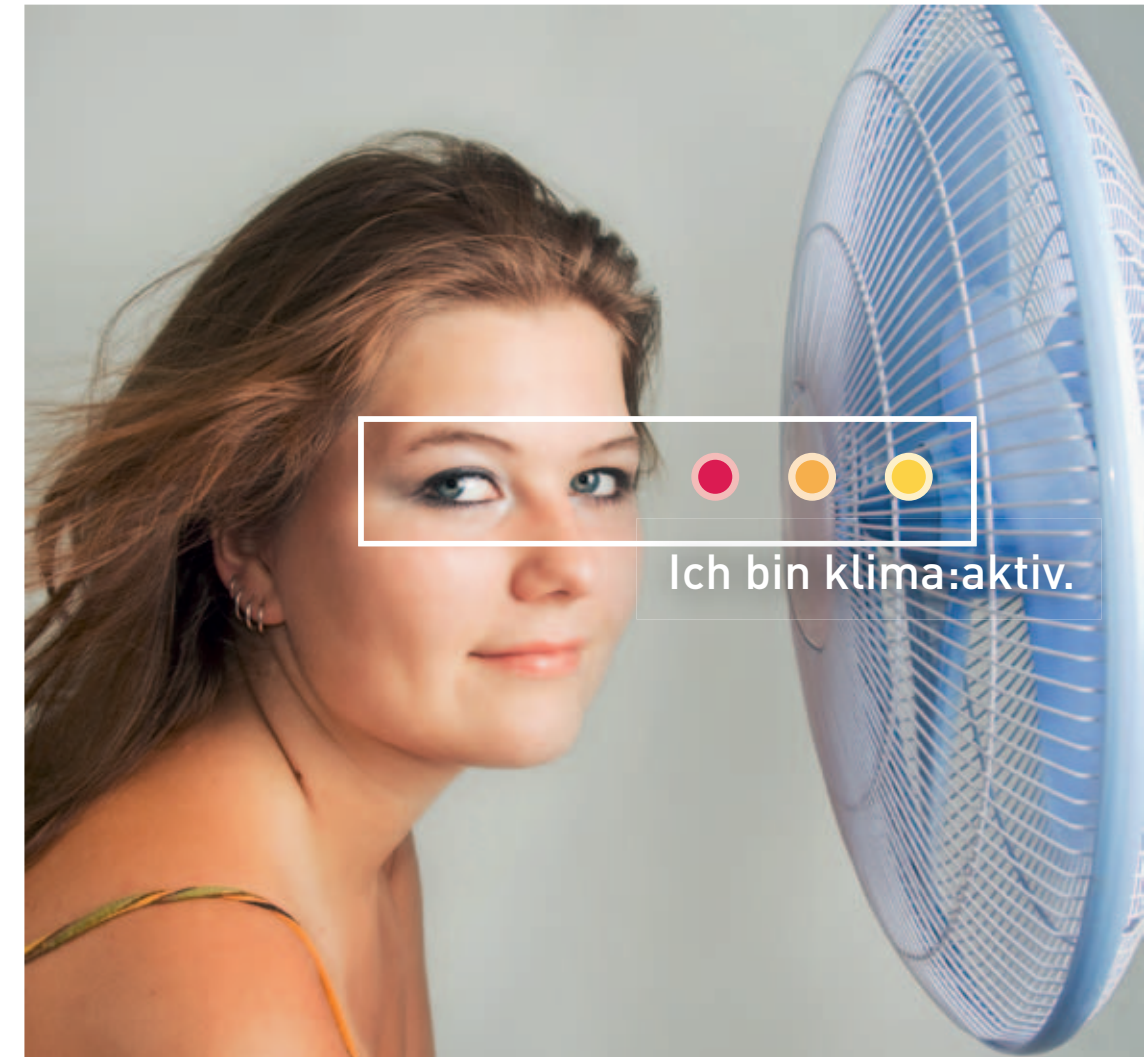
Strategische Gesamtkoordination: Lebensministerium, Abt. Energie und Umweltökonomie, Dr. Martina Schuster, Mag. Bernd Vogl, Mag. Katharina Kowalski.

KONTAKT

klima:aktiv energieeffiziente betriebe
 AUSTRIAN ENERGY AGENCY
 Mariahilfer Straße 136, 1150 Wien
TELEFON 01 586 15 24
EMAIL eebetriebe@klimaaktiv.at
WEB www.energyagency.at

Impressum: Medieninhaber und Herausgeber Bundesministerium für Land- und Forstwirtschaft, Umwelt und Wasserwirtschaft
 Abteilung V/10 – Energie und Umweltökonomie, A-1010 Wien, Stubenbastei 5
 Verfasser: klimaaktiv energieeffiziente betriebe

Vom Ventilator verweht Lüftungsanlage und Ventilator



KONDITIONIEREN SIE IHRE BETRIEBSKOSTEN

Der Energiebedarf von Ventilatoren- und Lüftungssystemen wird vielfach unterschätzt. Elektrische Antriebe benötigen zwei Drittel des Stromverbrauchs in Produktionsbetrieben. Rund 20 % davon werden für Ventilatoren- und Lüftungssysteme eingesetzt. Dabei liegt das Optimierungspotenzial bei bestehenden Systemen oft bei über 50 % der eingesetzten Energie.

Durch eine optimierte und bedarfsgerechte Lüftungsanlage werden nicht nur Betriebskosten für elektrische und thermische Energie reduziert, sondern gleichzeitig Arbeitsbedingungen geschaffen, welche die Behaglichkeit und Motivation der MitarbeiterInnen steigern.



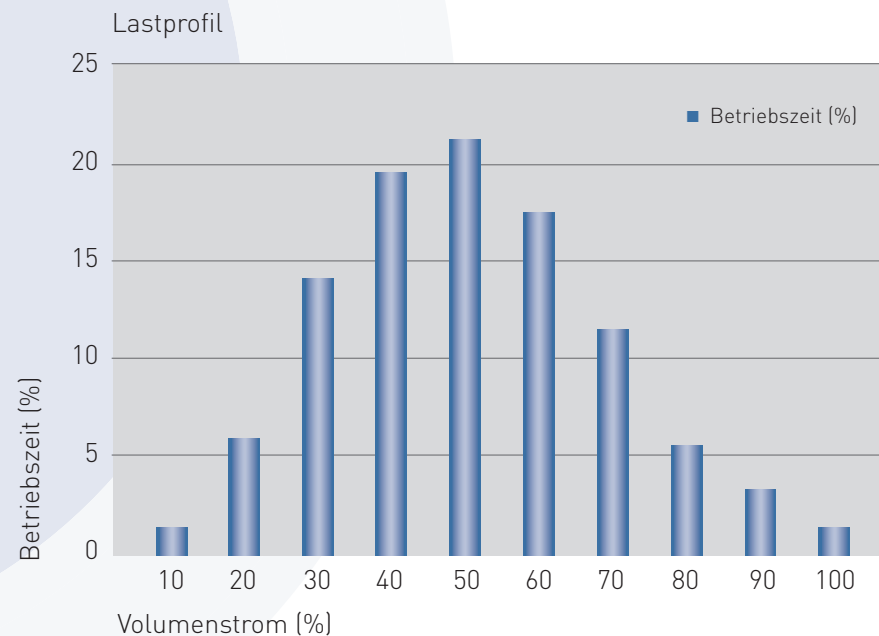
Richard Schwanzer
Kapsch Components KG

„Für die Belüftung und Klimatisierung unserer Produktionshalle wurde zu viel Luft mit einem zu hohen Frischluftanteil umgewälzt. Zusätzlich arbeitete die Kälteanlage mit hohen Standby-Verlusten im Teillastbereich. Durch Anschaffung von kleineren Zu- und Abluftventilatoren und Frequenzumformern sowie einer optimalen Regelungsstrategie konnten die Energiekosten für Belüftung und Klimatisierung um mehr als 30 % reduziert werden.“

DIE TOP-MASSNAHMEN

- Mit wenigen Schritten zu einer effizienten Anlage
- Reduktion der Betriebszeiten
- Volumenstromanpassung
- Tausch von Anlagenteilen
- Wärmerückgewinnung
- Feuchterückgewinnung
- Wartung und Instandhaltung

Meist sind Systeme für Spitzenlast ausgelegt, die während des Betriebs selten benötigt wird. Das bedeutet, dass Ventilatoren und Lüftungssysteme für einen Großteil ihrer Betriebszeit „überdimensioniert“ sind. Dieses Diagramm stellt das typische Lastprofil eines Ventilators im Industriebetrieb dar. Man erkennt, dass der Hauptbedarf zwischen 30 % und 60 % des maximalen Volumenstroms liegt. Der Auslegungsvolumenstrom von 100 % wird hingegen nur in 1 % der Betriebszeit benötigt. Eine moderne Regelung passt den Stromverbrauch an diesen Bedarf an und kann in vielen Fällen über 30 % Energiekosten gegenüber veralteten Regelungen einsparen.



UNSER ANGEBOT

- qualifizierte klima:aktiv Ventilatoren- und LüftungssystemberaterInnen zeigen die größten Energieverbraucher auf,
- bringen Übersicht und Klarheit in die ineffizientesten Anlagen,
- identifizieren Probleme und leiten entsprechende Maßnahmen ab,
- stellen den Kontakt zu geeigneten Fachfirmen her,
- überprüfen Investitionskosten und ermitteln Amortisationszeiten.

Ihre Vorteile auf einen Blick

- Reduzierter Energieverbrauch
- Reduzierte Betriebskosten
- Reduzierte Wartungskosten
- Optimale Arbeitsbedingungen durch angepassten Luftwechsel

