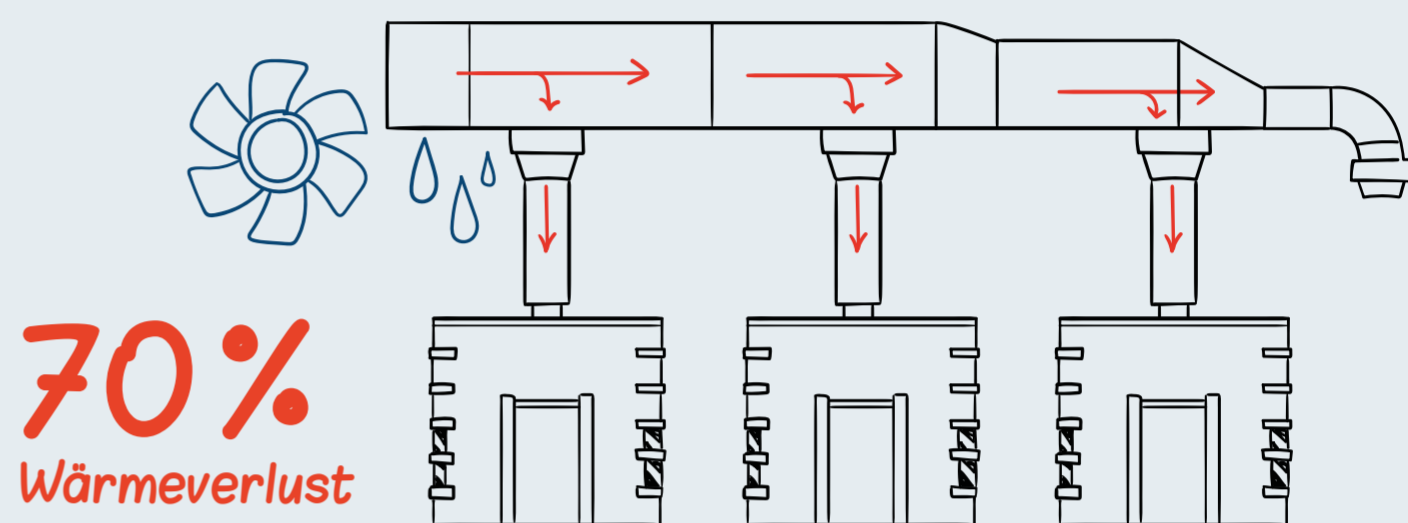
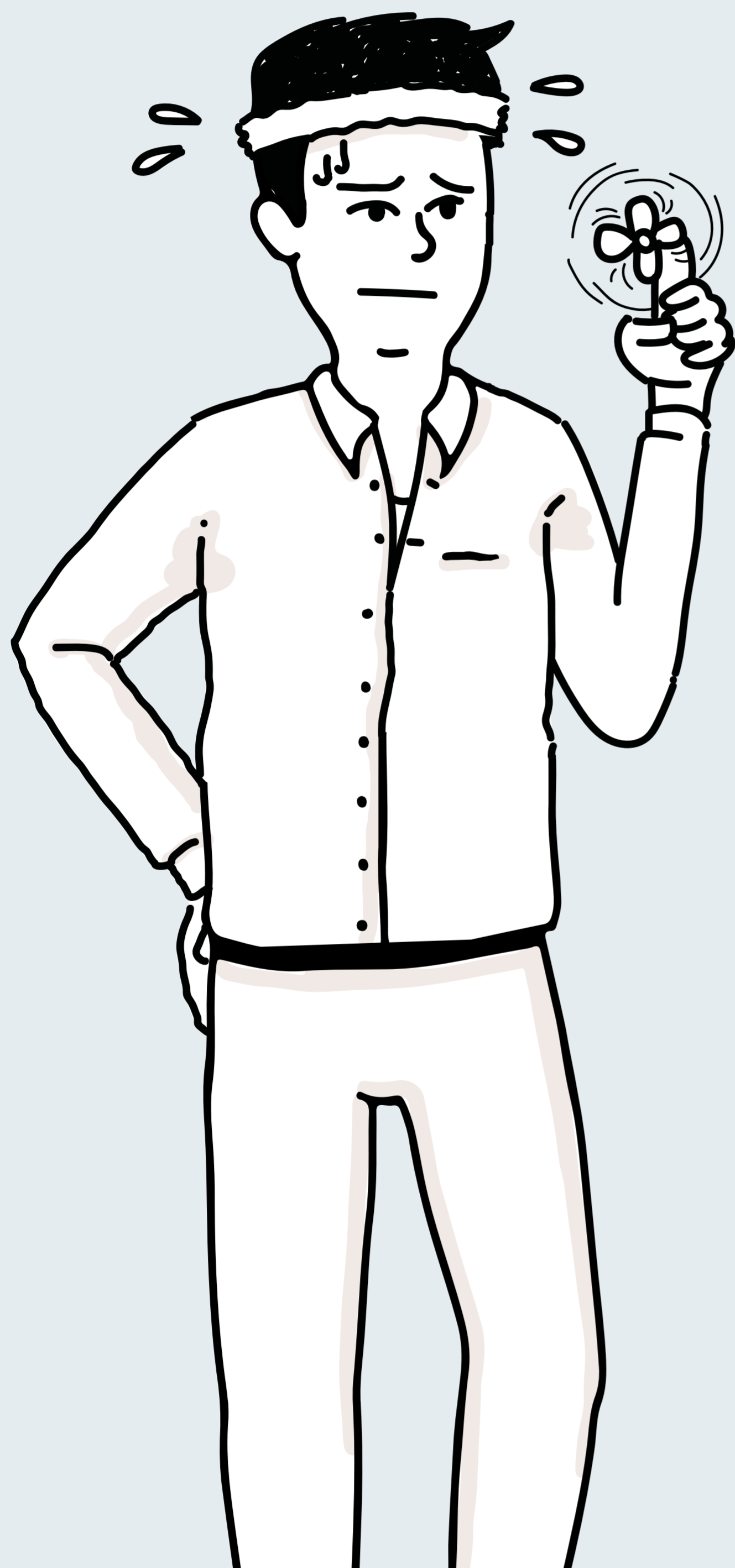


klimaaktiv Energiespartipps

Abwärmennutzung – ist's heiß?



Was können Sie tun?

- Können heiße Bäder und andere Abwärmeequellen abgedeckt werden?
- Sind warme Leitungen nicht isoliert?
- Geht warmes Wasser oder heiße Luft ungenutzt verloren?
- Können beheizte Prozesse in Pausen abgeschaltet werden?
- Können Leertäufe von beheizten Anlagen vermieden werden?
- Wird die Abwärme von Kälte- und Druckluftanlagen genutzt?

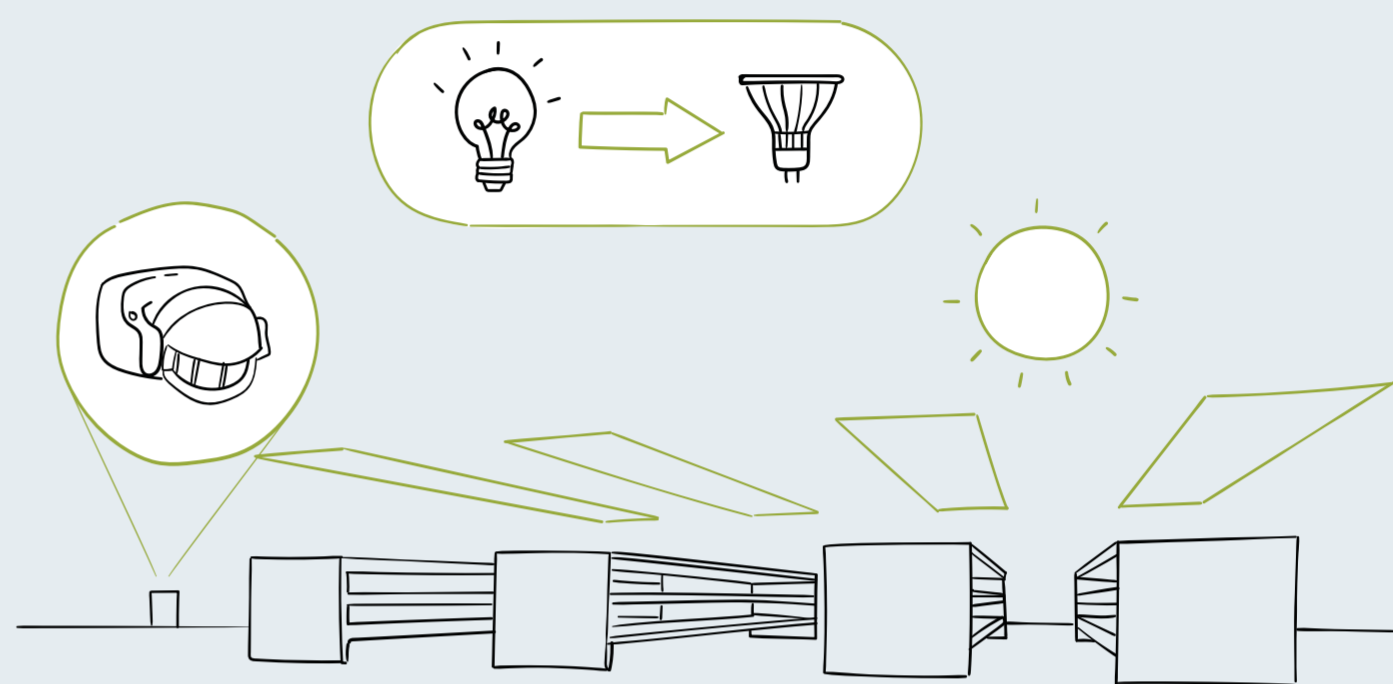
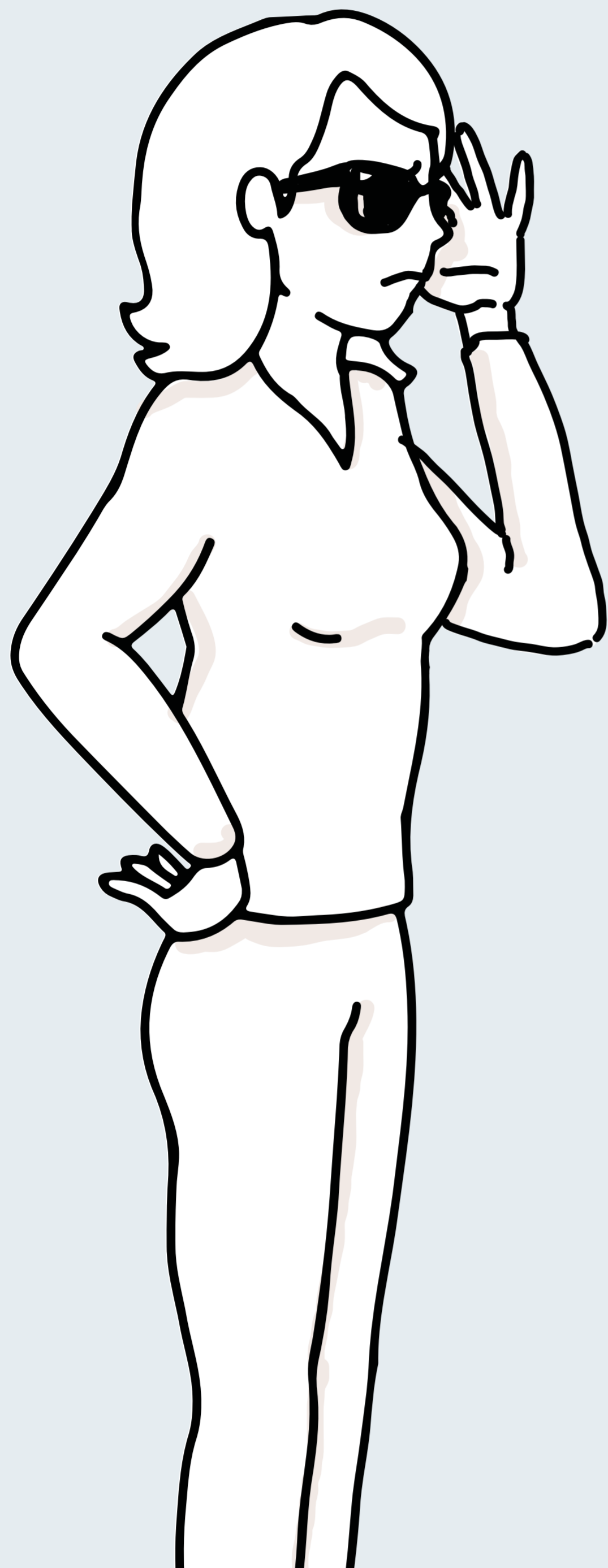
Informieren Sie:



Good-Practice-Beispiele, Tools, Leitfäden und weitere Informationen finden Sie unter klimaaktiv.at/effizienz

klimaaktiv Energiespartipps

Beleuchtung – blendet's?



Was können Sie tun?

- Brennt das Licht außerhalb der Betriebszeit?
- Werden Bereiche unnötig oder zu stark beleuchtet?
- Wird zu wenig Tageslicht genutzt?

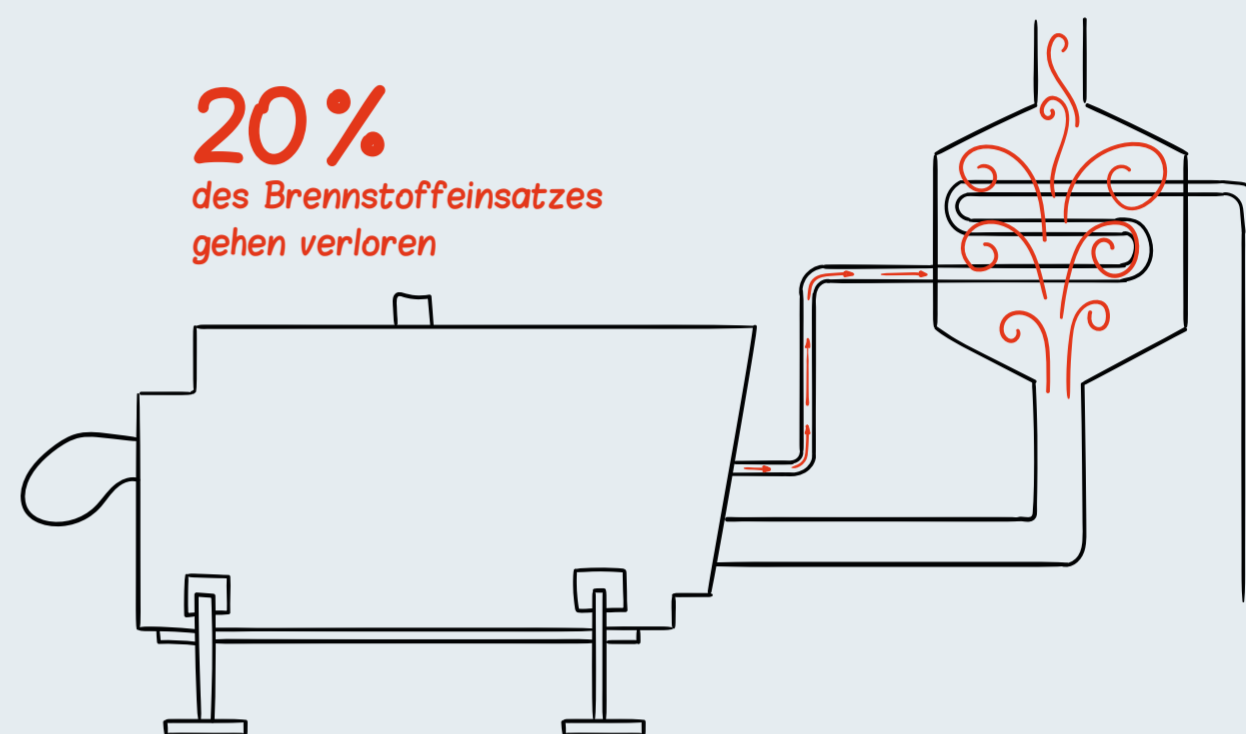
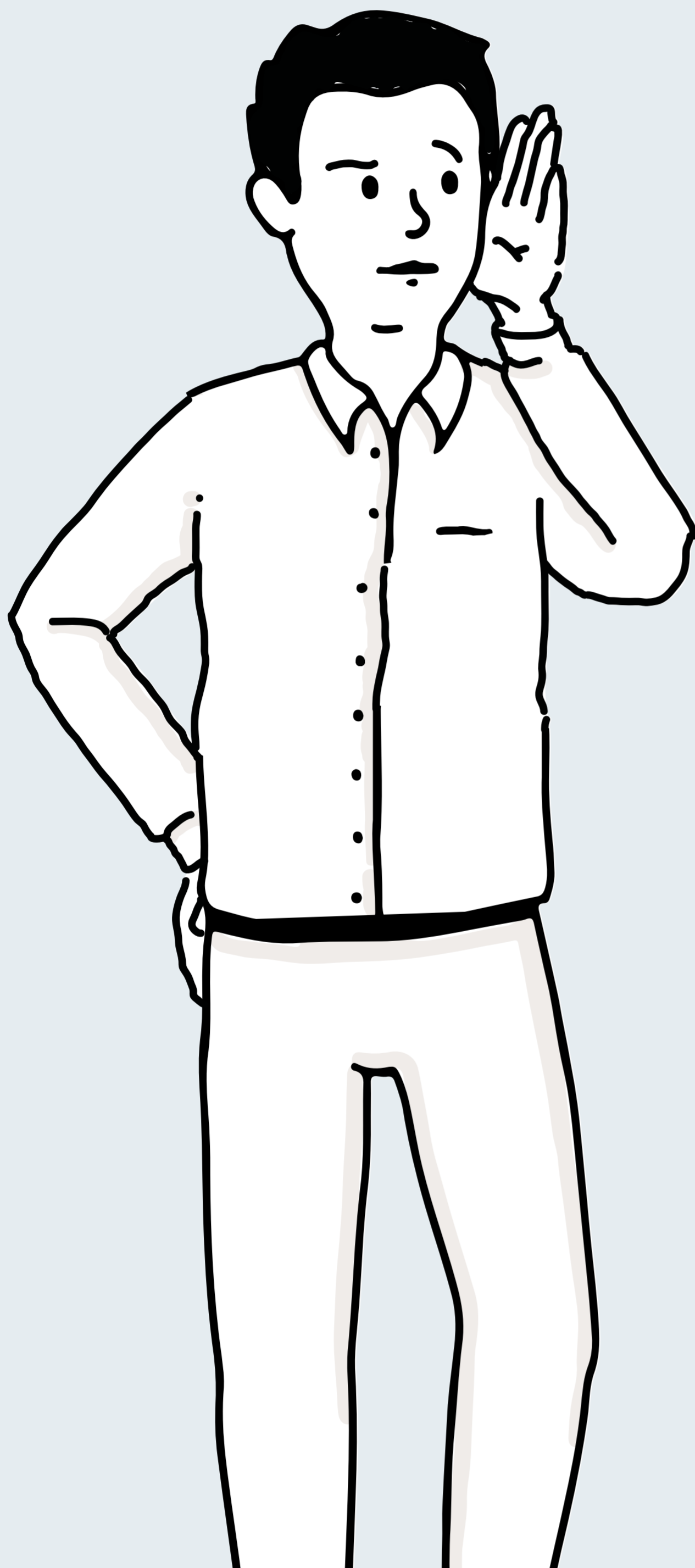
Informieren Sie:



Good-Practice-Beispiele, Tools, Leitfäden und weitere Informationen finden Sie unter klimaaktiv.at/effizienz

klimaaktiv Energiespartipps

Dampfsystem – klopft's?



Was können Sie tun?

- Hören Sie Schläge in der Dampfleitung?
- Gibt es nicht isolierte Dampfleitungen?
- Geht Dampf ungenutzt verloren?
- Mussten Sie in letzter Zeit den Dampfdruck erhöhen, um die Verbraucher entsprechend aufzuheizen?
- Wird ein Dampfverbraucher mit zu hohem Druck versorgt?
- Werden Kondensatableiter regelmäßig geprüft?

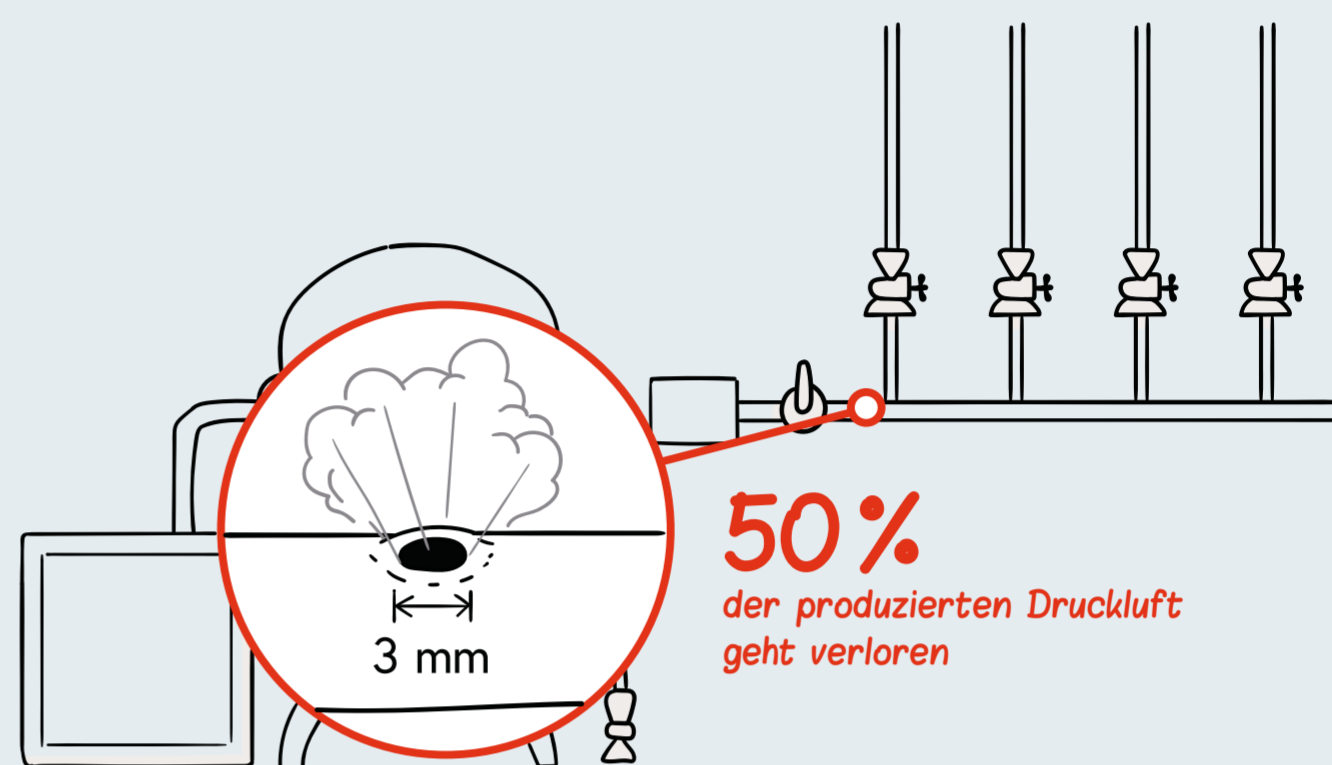
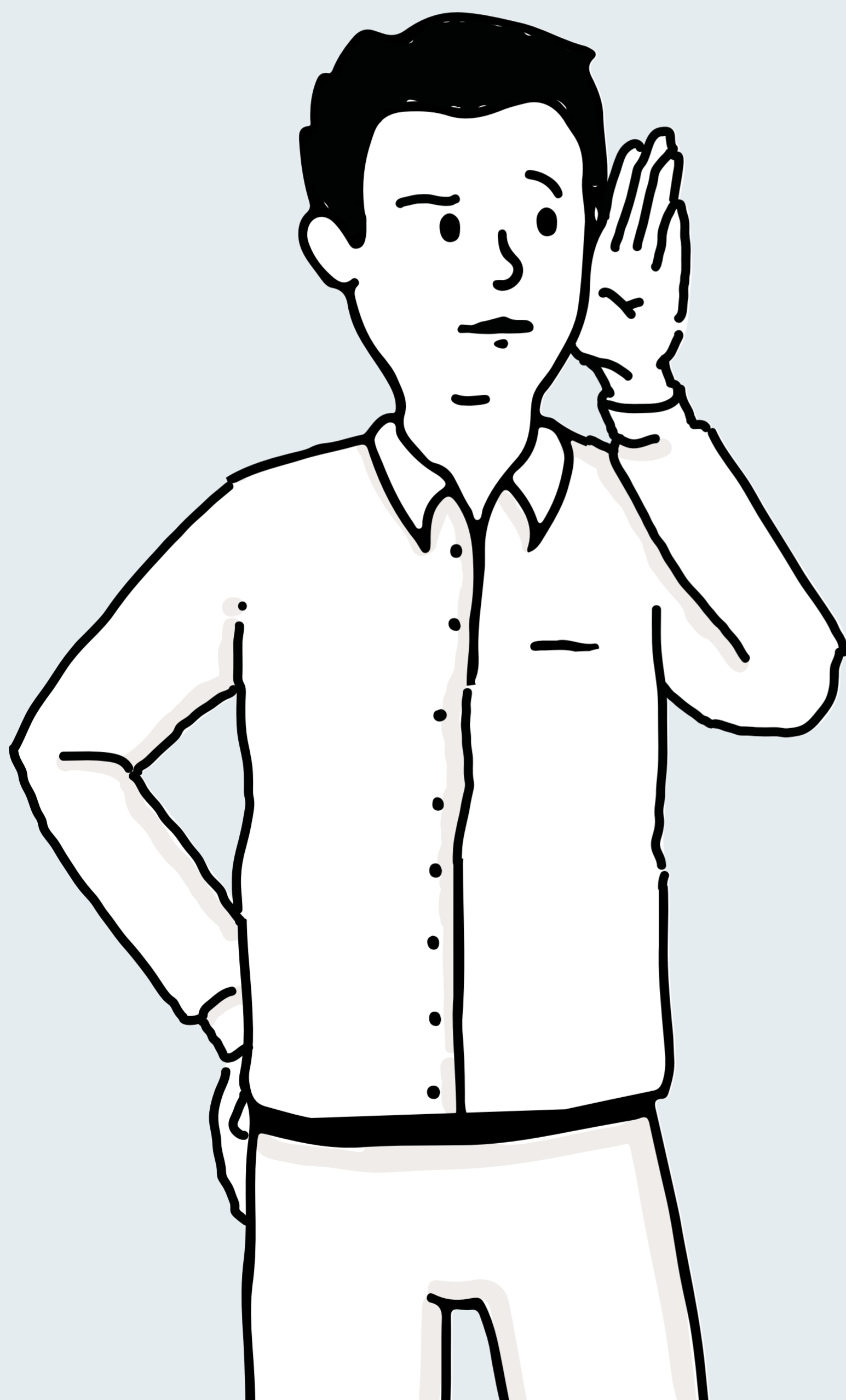
Informieren Sie:



Good-Practice-Beispiele, Tools, Leitfäden und weitere Informationen finden Sie unter klimaaktiv.at/effizienz

klimaaktiv Energiespartipps

Druckluftsystem – zischt's?



Was können Sie tun?

- Gibt es hörbare Leckagen?
- Werden Maschinen und Druckluftwerkzeuge außerhalb der Produktionszeit oder bei Nichtgebrauch mit Druckluft versorgt?
- Sind Spiralschläuche beschädigt?
- Wird mit Druckluft gereinigt?

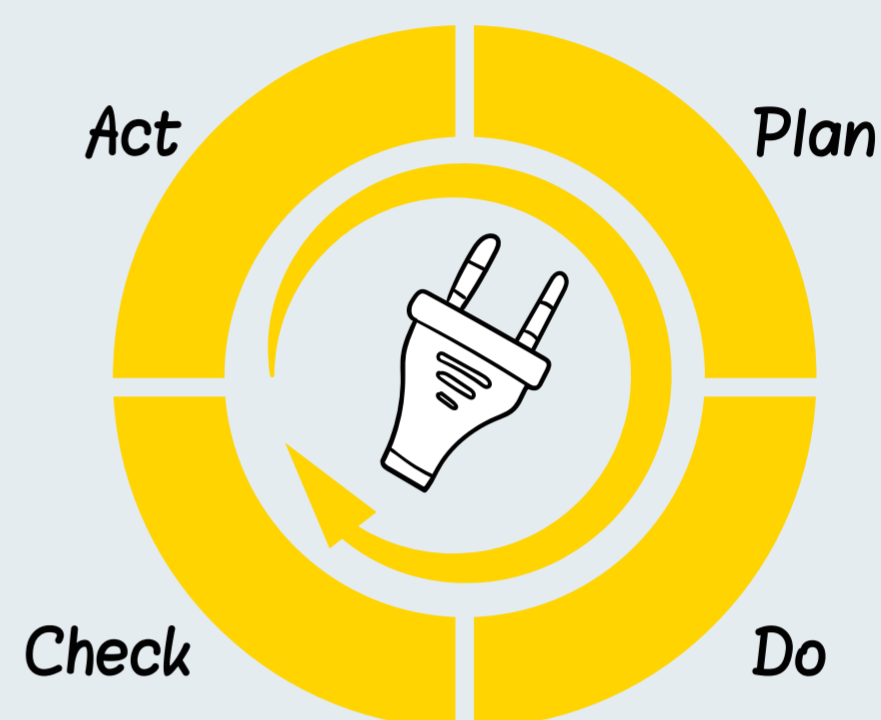
Informieren Sie:



Good-Practice-Beispiele, Tools, Leitfäden und weitere Informationen finden Sie unter klimaaktiv.at/effizienz

klimaaktiv Energiespartipps

Energiemanagement – läuft's rund?



Was können Sie tun?

- Kennen Sie die energierelevanten Leitlinien Ihres Unternehmens?
- Sind die Verantwortlichkeiten im Energiebereich ausreichend geregelt?
- Sehen Sie an Ihrem Arbeitsplatz Möglichkeiten zum Energiesparen?
- Wissen Sie wem Sie diese Verbesserungsmöglichkeiten vorschlagen können?

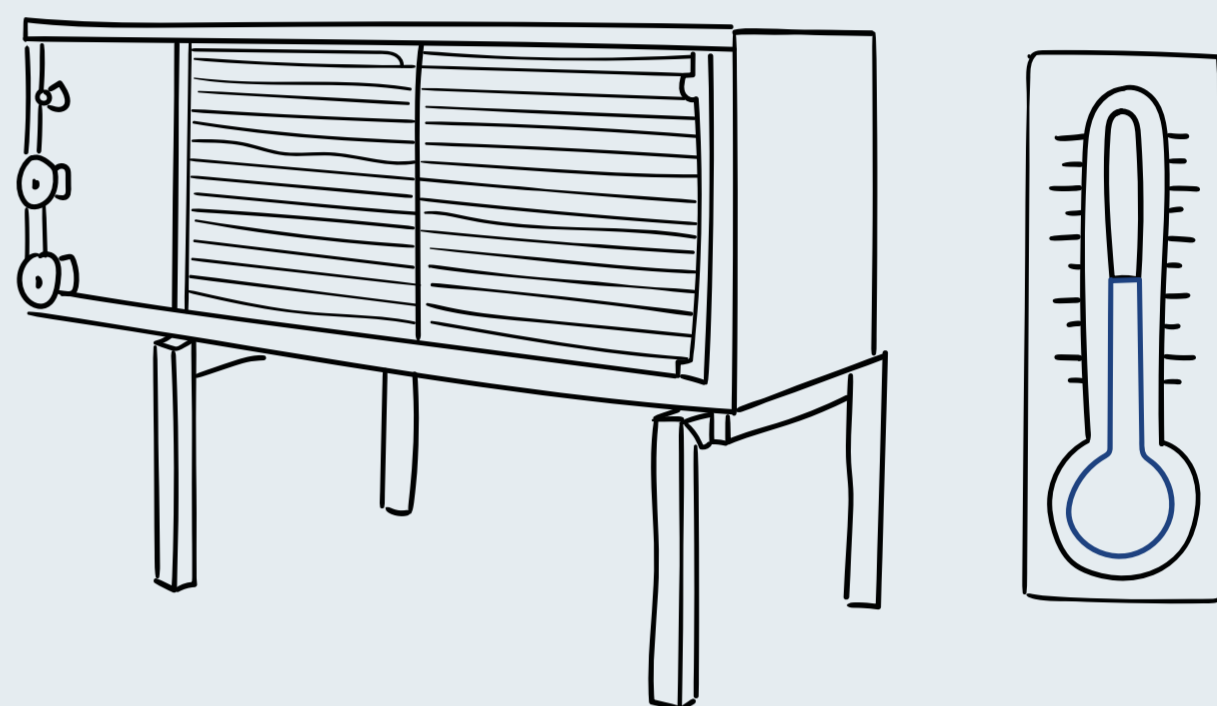
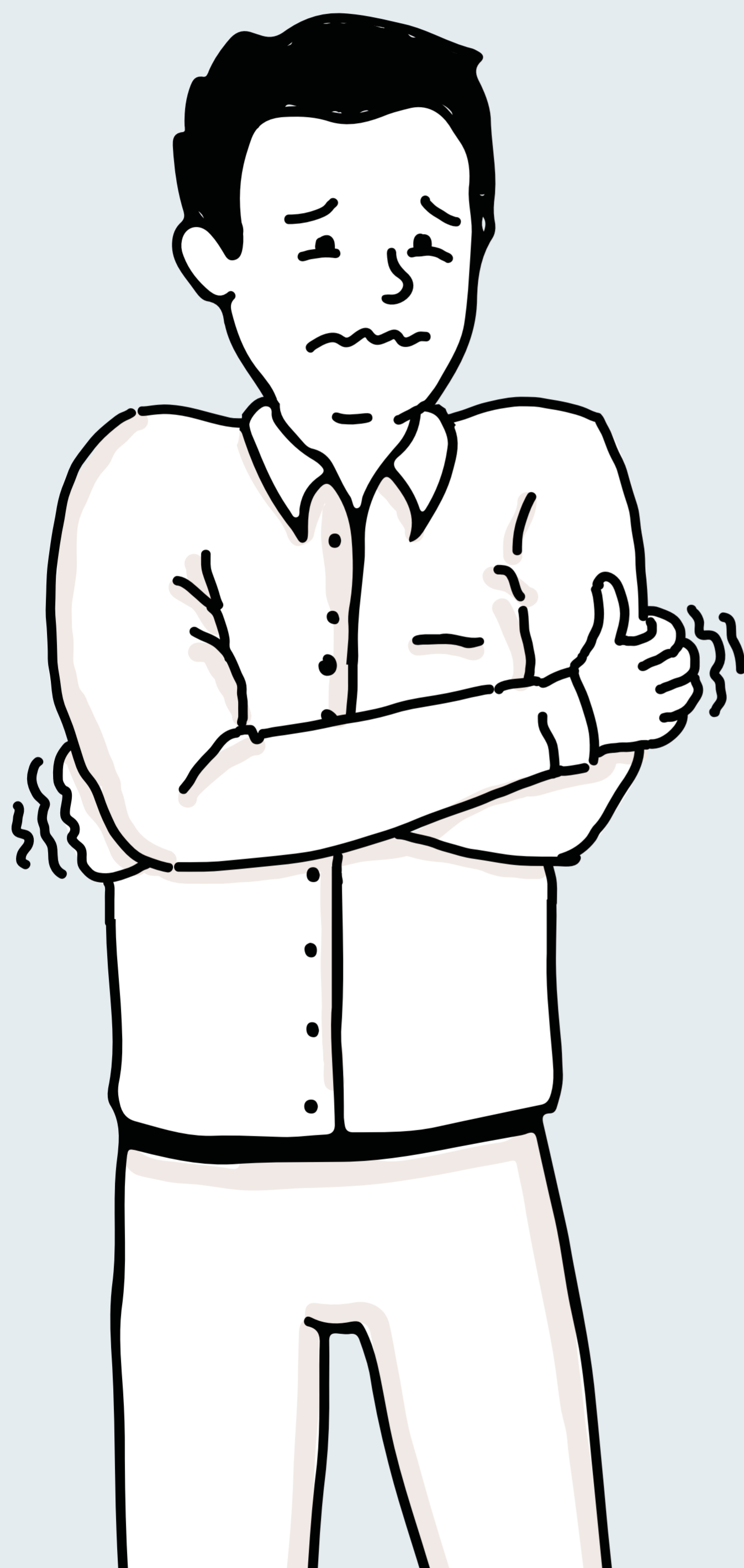
Machen Sie den Erstbewertungscheck auf energymanagement.at



Good-Practice-Beispiele, Tools, Leitfäden und weitere Informationen finden Sie unter klimaaktiv.at/effizienz

klimaaktiv Energiespartipps

Kältesystem – friert's?



Was können Sie tun?

- Bildet sich Eis im Kühlraum?
- Ist die Temperatur zu tief eingestellt?
- Steht die Türe zu gekühlten Bereichen oft offen? Ist diese beschädigt oder kann sie besser abgedichtet werden?
- Sind Türen, Fenster, Dachfenster während der Klimatisierung geöffnet?
- Gibt es unnötigen Wärmeeintrag in gekühlte Bereiche?
- Wird die Abwärme der Kondensatoren noch nicht genutzt?

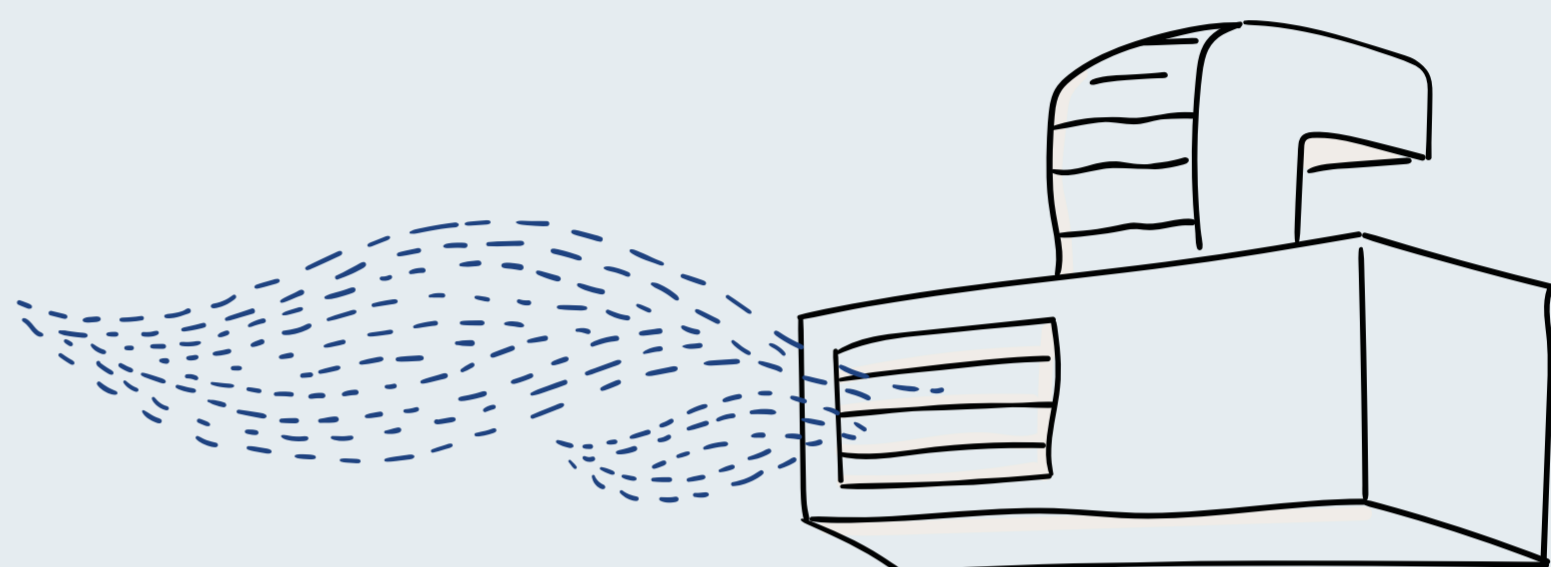
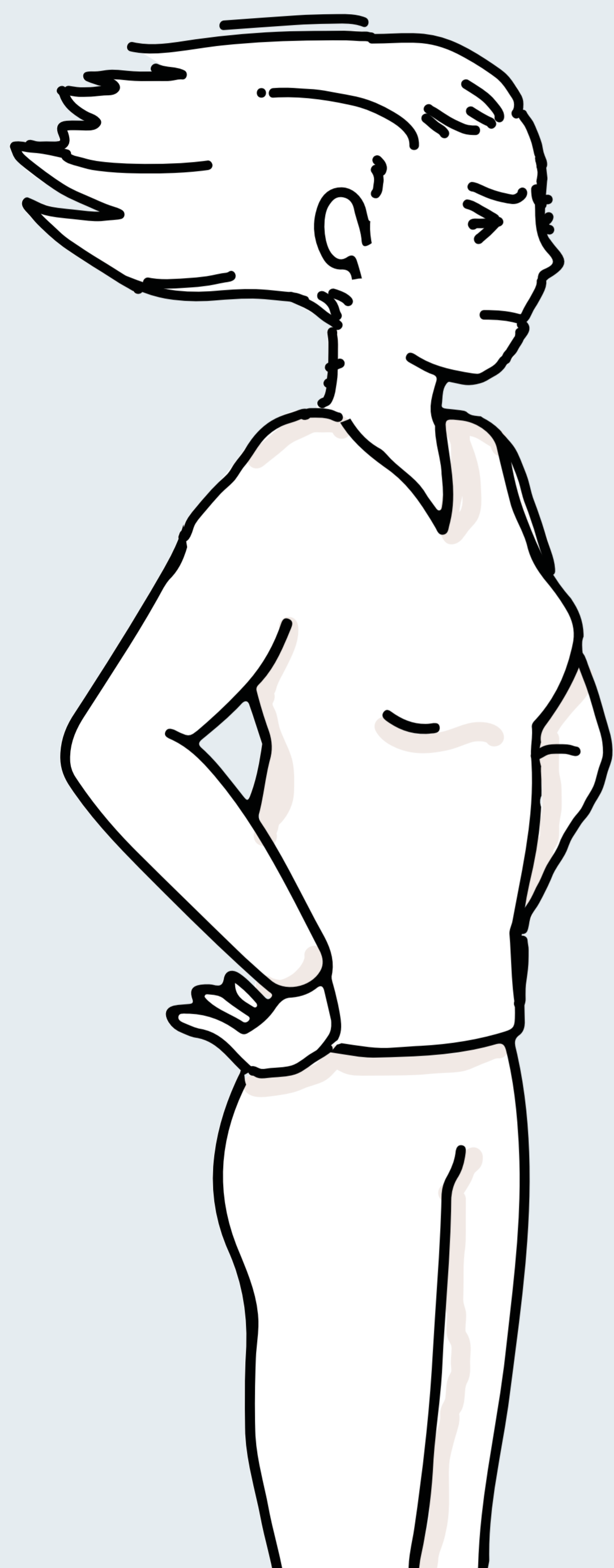
Informieren Sie:



Good-Practice-Beispiele, Tools, Leitfäden und weitere Informationen finden Sie unter klimaaktiv.at/effizienz

klimaaktiv Energiespartipps

Lüftungssystem – zieht's?



Was können Sie tun?

- Ist die Lüftungsanlage zu stark eingestellt?
- Kann die Lüftungsanlage an variable Anforderungen angepasst werden?
- Sind Lüftungsanlagen außerhalb der Betriebszeiten eingeschalten?

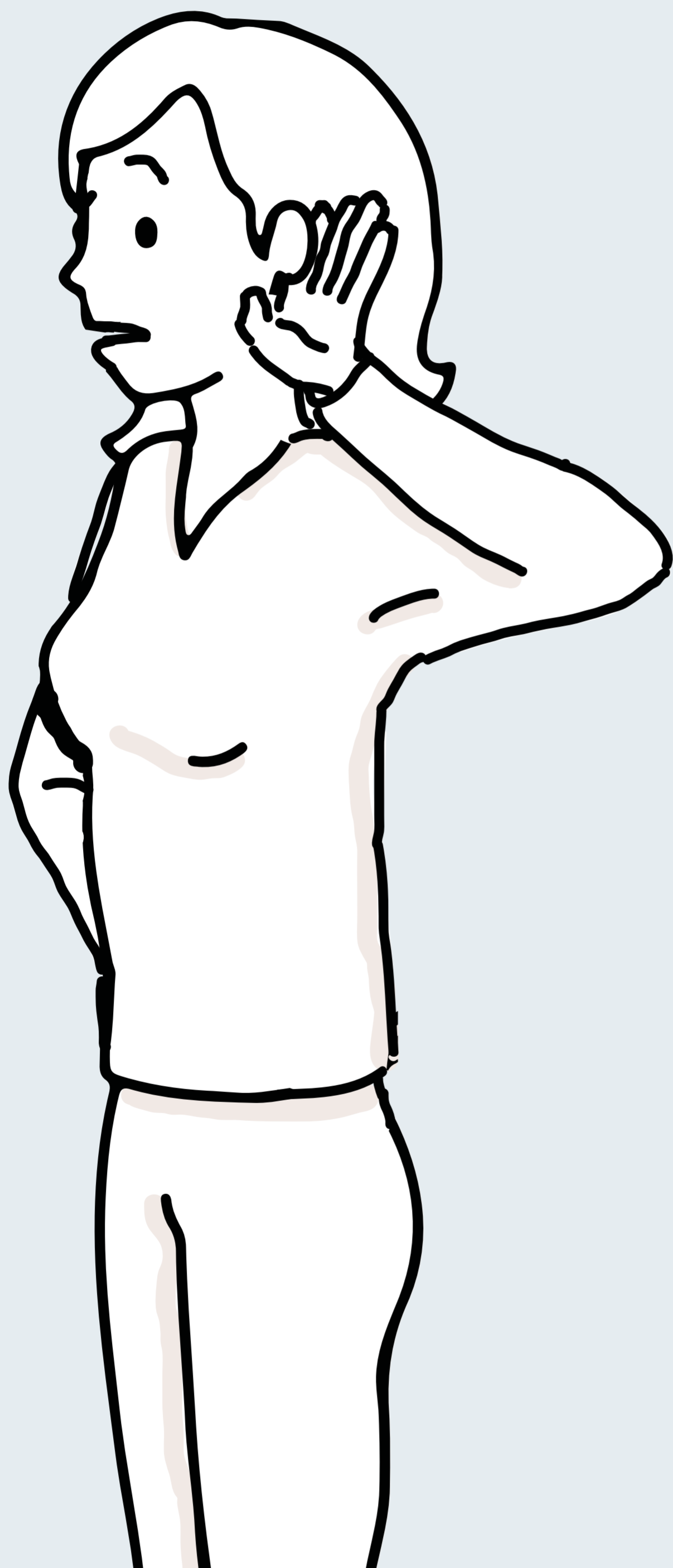
Informieren Sie:



Good-Practice-Beispiele, Tools, Leitfäden und weitere Informationen finden Sie unter klimaaktiv.at/effizienz

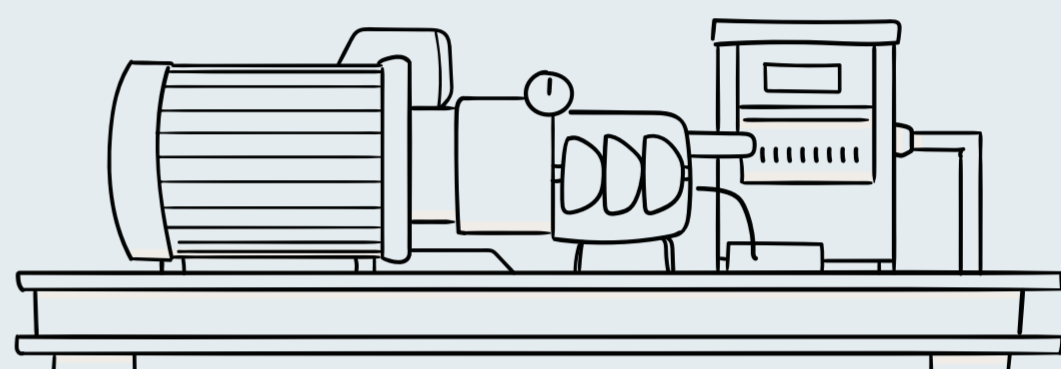
klimaaktiv Energiespartipps

Pumpensystem – klopft's?



25%

des Stromverbrauchs
können vermieden werden



Was können Sie tun?

- Sind Pumpen zu laut, vibrieren sie? Oder hören Sie Geräusche in den Leitungen?
- Laufen Pumpen während der damit versorgte Prozess nicht in Betrieb ist?
- Haben sich Prozesse stark verändert, aber die Pumpen sind die gleichen geblieben?
- Werden Pumpen über starre Drosseln an den Bedarf angepasst?
- Sind starre Pumpen bei variablem Bedarf in Betrieb?

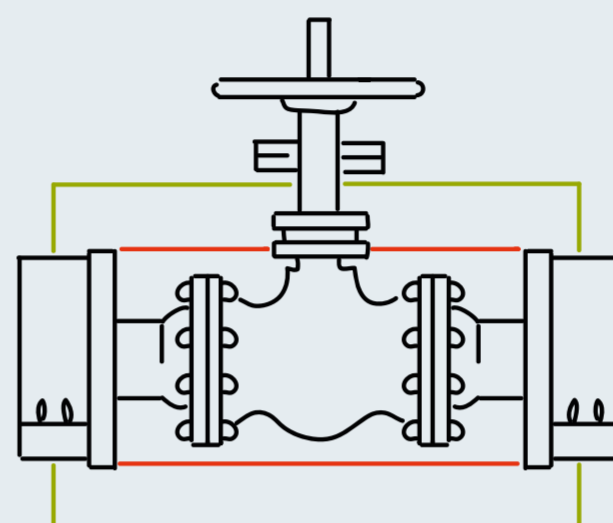
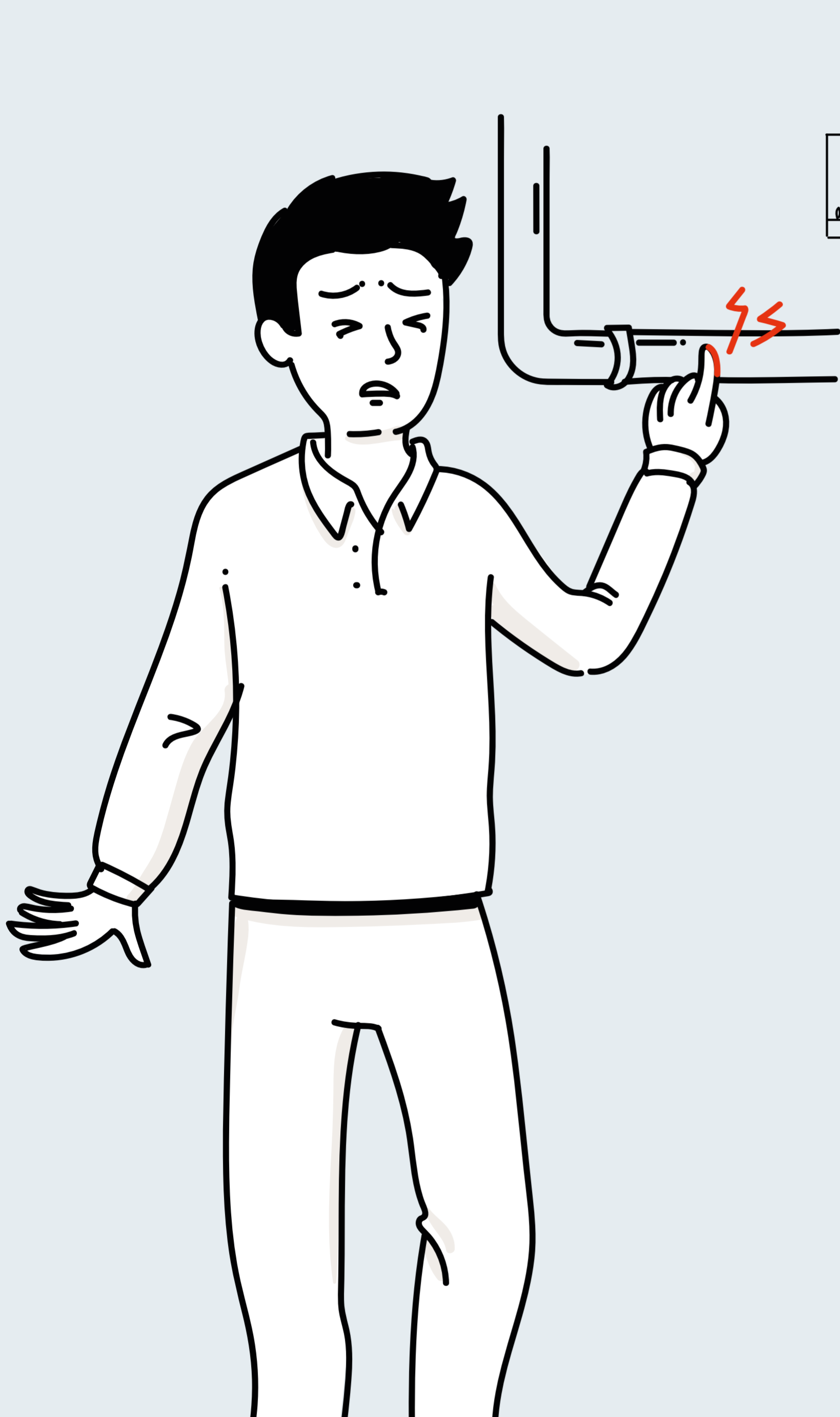
Informieren Sie:



Good-Practice-Beispiele, Tools, Leitfäden und weitere Informationen finden Sie unter klimaaktiv.at/effizienz

klimaaktiv Energiespartipps

Technische Isolierung – zu warm?



90%
Energieverlust-
Reduktion

Was können Sie tun?

- Gibt es in Ihrer Umgebung heiße Oberflächen?
- Gibt es an Ihrem Arbeitsplatz hohe Umgebungstemperaturen?
- Gibt es ungedämmte Rohre, Ventile, Armaturen, Speicher oder Wärmetauscher?
- Gibt es sichtbare Beschädigungen der Dämmung an der Oberfläche?

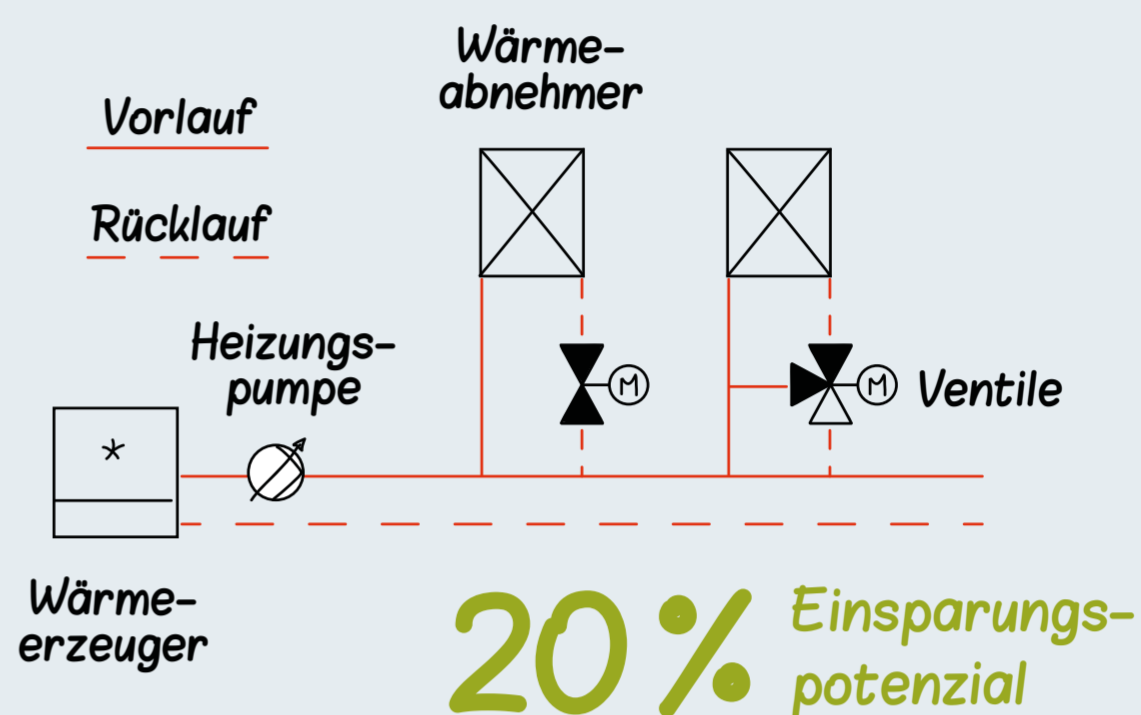
Informieren Sie:



Good-Practice-Beispiele, Tools, Leitfäden und weitere Informationen finden Sie unter klimaaktiv.at/effizienz

klimaaktiv Energiespartipps

Wärmeverteilung – warm genug?



Was können Sie tun?

- Werden nur benutzte Räume beheizt?
- Erfolgt eine Temperaturabsenkung der Heizung während betriebsfreier Zeiten?
- Ist die Heizung oder die Heizungs-pumpe außerhalb der Heizsaison in Betrieb?
- Erfolgt eine ungleichmäßige Wärme-verteilung, manche Bereiche sind zu kalt manche zu warm?
- Ist die Rücklauf-temperatur des Heizsystems zu hoch?

Informieren Sie:



Good-Practice-Beispiele, Tools, Leitfäden und weitere Informationen finden Sie unter klimaaktiv.at/effizienz